

Yurt Dışı Piyasalara İlişkin Veriler	Kapanış	Fark (%)
Nasdaq 100 Endeksi	20.847,58	-1,57
Dow Jones Endeksi	41.938,45	-1,63
S&P 500 Endeksi	5.826,17	-1,56
Nasdaq 100 Vadeli Kontratı	20.881,50	-1,57
Dow Jones Vadeli Kontratı	42.065,00	-0,23
S&P 500 Vadeli Kontratı	5.838,00	-0,48
Ons Altın	2685,84	-0,20
Ons Gümüş	30,16	-0,58
Gram Altın	3061,24	0,01
Gram Gümüş	34,37313	-0,69
USDTRY Paritesi	35,4509	0,04
EURTRY Paritesi	36,2297	-0,17
EURUSD Paritesi	1,0220	-0,25
GBPUSD Paritesi	1,2149	-0,42
USDJPY Paritesi	157,41	-0,26

Yurt İçi Piyasalara İlişkin Veriler	Kapanış	Fark (%)
Bist 100 Endeksi	9.910,61	-0,90
Bist 30 Endeksi	10.913,67	-1,22
Bist 100-30 Endeksi	17.501,50	-0,04
Bist Tüm-100 Endeksi	36.417,43	-0,72
Bist 100 Endeksi Fiyat/Kazanç Oranı	7,77	-0,96
Bist 100 Endeksi Piyasa/Defter D. Oranı	1,36	-0,96
Borsa İstanbul Yabancı Takas Oranı	36,68	-0,38
Borsa İstanbul 100 Endeksi Risk Skoru	77,00	113,89
Borsa İstanbul Sınai Endeksi Risk Skoru	37,00	-42,19
Borsa İstanbul Bankacılık Endeksi Risk Skoru	45,00	-6,25

Türkiye CDS ve Kredi Notları	Not / Puan	Görünüm
Türkiye 5 Yıllık Kredi Risk Primi - CDS	270,00	--
S&P Global Türkiye Not Görünümü	BB-	Durağan
Fitch Türkiye Not Görünümü	BB-	Durağan
Moddy's Türkiye Not Görünümü	B1	Pozitif

Saat	Makro Ekonomik Gelişmeler	Beklenti	Önceki
10:00	Türkiye Perakende Satışlar (Aylık)	-	0,20%
10:00	Türkiye Cari Denge	3,10M	1,88M
22:00	ABD Federal Bütçe Dengesi	-	-367M

### Sabah Notları

- ✓ Bu sabah CDS 270,00 bandında seyrediyor. Borsa İstanbul'da yatay açılış beklentimizle beraber 9.780 bandını destek, 10.050 seviyesini ilk direnç noktası olarak takip ediyoruz.
- ✓ Günün teknik önerileri; EREGL, GWIND, SOKM, ULKER. (Detaylar sf:4)
- ✓ Haftanın son işlem gününde, Ahlatcı Yatırım 12 Aylık Model Portföyü günlük bazda %0,12 değer kaybederken, BIST 100 endeksi ise %0,90 seviyesinde negatif bir performans sergilemiştir.
- ✓ Cuma gününde Ahlatcı Yatırım Günlük Teknik Önerileri -%0,13 olurken BIST 100 Endeksi -%1,03 oranında değer kaybetmiştir.

### Sektör ve Hisse Senetlerine Dair Gelişmeler

- ✓ Otomotiv Üretimi 2024'te Azaldı
- ✓ LILAK – Kapasite Artış Kararı Hk.
- ✓ KARSN – Yeni İş İlişkisi

### BİST100 Bankalar Önderliğinde Yeniden 10.000 Sınırında

Yıla başladığımız süreçten bu yana dolar endeksi ve ons altının aynı anda değerlendirildiği bir dönemden geçiyoruz. Dolar endeksi 110 bandına dayanmışken cuma günü ons altın 2700 dolar sınırına yaklaştı. ABD'den gelen tarım dışı istihdam verileri beklentilerin çok üzerinde güçlü gelirken işsizlik %4,1 seviyesine geriledi. Bu data seti FED'in faiz indirimleri ihtimallerini zayıflatmaya devam ederken, Wall Street Endeksleri haftayı kapatırken kayıplarını hızlandırdı. ABD 10 yıllık tahvil faizleri ise son 1 yılın en yüksek seviyesine gelerek %4,80'i test etti. Dünyanın lokomotif ekonomisindeki faiz indirim ihtimallerinin zayıflaması, gelişmekte olan ülkeleri de negatif yönde etkiliyor. Dolar endeksinin güçlenmesi başta Euro ve Sterlin'in zayıflamasını beraberinde getirirken, gelişen ülke para birimleri ve risk primleri üzerinde baskı unsuru olmaya devam ediyor. Yeni haftaya başlarken Asya borsaları satıcılar seyrederken Japonya ve Hong Kong'taki değer kayıpları dikkat çekiyor. Çin'den alınan ticaret verilerinde ise ihracatlar ve ithalatlar beklentilerin üzerinde genişlemeye işaret ederken Çin Ticaret Dengesi beklentilerin üzerinde fazla verdi.

Risk iştahının zayıf seyretmesinin etkileri Borsa İstanbul'da haftayı kapatırken satışları beraberinde getirdi. Haftalık bazda %1,63 değer kaybeden ana endekste genel olarak 10.150 – 10.250 seviyeleri geçilmekte zorlanıyor. Haftanın son işlem gününde satışlar tüm alt endekslere yayılırken bankalar %1,40, sanayi şirketleri %1,82 oranında değer kaybetti. Son 10 haftalık periyotta sadece 2 hafta değer kaybeden borsada bu hafta geneli itibarıyla 9900-9700 bandı destek olarak takip edilecek. Orta vade de ise 10.250 seviyesinin aşılması durumunda 11.000 seviyelerini görmemiz mümkün olabilir.

## Sektörlere Dair Haber Akışları - Gelişmeler

### ➤ Otomotiv Üretimi 2024'te Azaldı

2024 yılında toplam pazar geçen yıla paralel seviyede olarak 1 milyon 285 bin 632 adet düzeyinde gerçekleşti. Bu dönemde otomobil pazarı geçen yıla göre yüzde 1 artarak 980 bin 341 adet olarak gerçekleşti.

2024 yılında toplam otomotiv üretimi bir önceki yıla göre yüzde 7 otomobil üretimi ise yüzde 5 oranında azaldı. Bu dönemde, toplam üretim 1 milyon 365 bin 296 adet, otomobil üretimi ise 904 bin 513 adet düzeyinde gerçekleşti.

Ticari araç grubunda, 2024 yılında üretim yüzde 11, hafif ticari araç grubu yüzde 9, ağır ticari araç grubu yüzde 25 azalmıştır. 2024 yılında geçen yıla göre ticari araç pazarı yüzde 4, hafif ticari araç pazarı yüzde 3, ağır ticari araç pazarı yüzde 8 azaldı.

Türkiye İhracatçılar Meclisi verilerine göre, 2024 yılında, toplam otomotiv ihracatı yüzde 6 artarak, 37,2 milyar dolar seviyesinde gerçekleşti. Kaynak: osd.org.tr

*Yorum: 2024 yılında otomotiv satışlarının artmasını olumlu bulurken otomotiv üretimin azalmasını negatif bir görünüme işaret etmektedir. Fakat 2024 yılında borçlanma maliyetindeki yüksek seyrin yanı sıra 2023 yılındaki güçlü baz etki gözler önüne alındığında 2024 yılında her iki grubunda olumlu bir performans sergilediğini düşünüyoruz.*

## Şirketlere Dair Haber Akışları - Gelişmeler

### ➤ LILAK – Kapasite Artış Kararı HK.

Sermaye Piyasası Kurulu (SPK) onaylı İzahnamede de kamuya duyurulan, Erzurum'da fazlar halinde ilerleyecek fabrika yatırımımız ile Doğu Anadolu ve Karadeniz bölgesinin temizlik kağıdı alanında faaliyet gösteren ilk ağır sanayi tesisi kurulacak olup; iki faz halinde yürütülecek olan yatırım programının birinci fazını oluşturan "konverting üretim tesisi" yatırımına, 2024 – 2025 yılları arası olarak planlanan takvime uygun şekilde, 17 Mayıs 2024 tarihinde gerçekleşen temel atma töreni ile başlamıştır.

Şirketimiz Yönetim Kurulu tarafından, yatırımın ikinci fazını oluşturan ve yatırım dönemi 2024-2026 yılları arası olarak planlanan, üretim kapasitesi net 30.000 ton/yıl olarak 2027 yılının başında devreye girmesi hedeflenen "beşinci kağıt üretim hattı-TM5" in kapasitesinin, bölgesel ve uluslararası pazarlardaki ihtiyaçların değerlendirilmesi neticesinde güncellenen fizibilite çalışmaları doğrultusunda net 70.000 ton/yıl'a çıkarılmasına karar verilmiştir.

*Yorum: Şirket tarafından alınan kararın ve güncel kapasite görünüşü çerçevesinde ilgili yatırımların o bölgeye ve çevresindeki ülkelere yönelik potansiyel barındırmasından kaynaklı olarak olumlu bir görünüm sergileyebileceğini düşünüyorum.*

*Not: Şirket Ahlatcı Yatırım Araştırma Departmanı olarak araştırma kapsamımızda yer almamaktadır.*

### ➤ KARSN – Yeni İş İlişkisi

Karsan Otomotiv ile Romanya Craiova Belediyesi arasında toplam 22 araç 12 metre e-ATA ve 30 adet şarj istasyonu yaklaşık 11.5 Milyon EUR bedelli (KDV hariç) sözleşme imzalanmıştır. Araçlarımızın teslimatının 2025 yılında gerçekleştirilmesi planlanmaktadır.

*Detay: İlgili sipariş tutarı şirketin yıllık satışlara oranının %4,07'sine tekabül etmektedir.*

*Not: Şirket Ahlatcı Yatırım Araştırma Departmanı olarak araştırma kapsamımızda yer almamaktadır.*

## Günlük Model Portföy'de Yer Alan Hisseler

Hisse	Öneri Tarihi	03.01.2025 Kapanış	Zarar Kes	1. Hedef	2. Hedef
EREGL	13.01.2025	23,78	23,42	24,14	24,60
GWIND	13.01.2025	30,84	30,38	31,30	31,92
ULKER	13.01.2025	114,80	113,00	116,50	118,80
SOKM	13.01.2025	40,50	39,90	41,10	41,92
--	--	--	--	--	--

\*SOKM, EREGL ve GWIND katılım endeksinde tabidir.

## Haftalık Model Portföy'de Yer Alan Hisseler

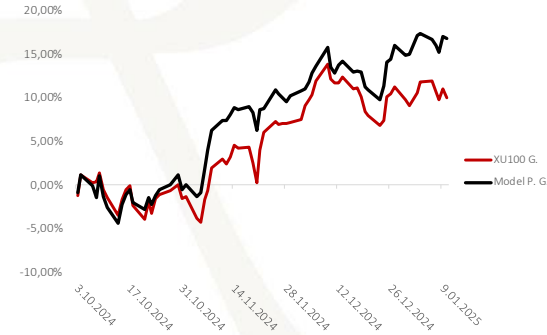
Hisse	Öneri Tarihi	Hisse Kapanış	Zarar - Kes	Hedef Fiyat Aralığı	
AKCNS	13.01.2025	182,90	177,57	188,39	189,30
CLEBI	13.01.2025	1976,00	1918,45	2035,28	2045,16
ENJSA	13.01.2025	60,35	58,59	62,16	62,46
KARSN	13.01.2025	12,63	12,26	13,01	13,07
MGROS	13.01.2025	536,50	520,87	552,60	555,28

\*AKCNS, ENJSA, CLEBI ve KARSN katılım endeksinde tabidir.

## 12 Aylık Model Portföy'de Yer Alan Hisseler ve Performansı

Hisse	Coverage Tarihi	Kapsam	Öneri	Öneri	Hedef Fiyat	Potansiyel Getiri	Tüm Z. Getiri	Kapanış
ASELS	3.10.2024	Model P.	AL	56,11	90,40	15,38%	39,64%	78,35
BRISA	3.10.2024	Model P.	AL	84,90	120,29	34,10%	5,65%	89,70
CIMSA	3.10.2024	Model P.	GG	32,12	48,35	3,31%	45,70%	46,80
EKGYO	6.12.2024	Model P.	AL	13,38	19,78	41,69%	4,33%	13,96
ISCTR	6.12.2024	Model P.	AL	13,95	19,80	37,88%	2,94%	14,36
MAVI	3.10.2024	Model P.	AL	85,60	124,80	56,98%	-7,13%	79,50
MGROS	3.10.2024	Model P.	AL	431,99	631,50	17,71%	24,19%	536,50
PGSUS	3.10.2024	Model P.	AL	225,10	334,42	54,68%	-3,95%	216,20
TCELL	3.10.2024	Model P.	AL	87,18	132,88	38,92%	9,72%	95,65
TOASO	3.10.2024	Model P.	AL	200,30	291,91	36,73%	6,59%	213,50

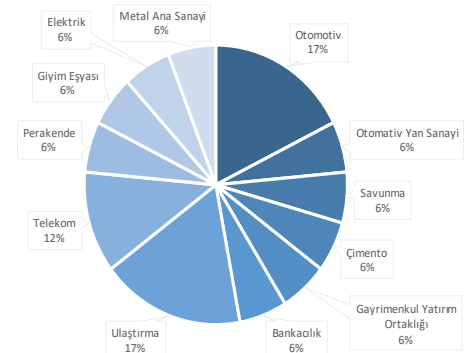
Bist100 ve Model Portföy Performans Görünümü



## Araştırma Kapsamında Yer Alan Hisseler ve Performansı

Hisse	Coverage Tarihi	Kapsam	Öneri	Öneri	Hedef Fiyat	Potansiyel Getiri	Tüm Z. Getiri	Kapanış
ASTOR	31.10.2024	Araştırma K.	AL	79,20	115,64	-4,43%	52,78%	121,00
EREGL	23.10.2024	Araştırma K.	AL	23,10	29,23	22,92%	2,94%	23,78
FROTO	8.11.2024	Araştırma K.	TUT	990,92	1.243,90	34,84%	-6,90%	922,50
TAVHL	24.10.2024	Araştırma K.	AL	226,60	308,90	8,58%	25,55%	284,50
THYAO	15.11.2024	Araştırma K.	AL	286,50	425,96	45,13%	2,44%	293,50
TTKOM	7.11.2024	Araştırma K.	AL	45,46	68,79	46,42%	3,34%	46,98
TTRAK	30.10.2024	Araştırma K.	TUT	692,34	941,89	35,04%	0,75%	697,50

Araştırma Kapsamında Yer Alan Şirketlerin Sektörel Ağırlığı



## Borsa İstanbul 100 Endeksi Teknik Görünümü

Borsa İstanbul 100 Endeksi haftanın son işlem gününde %0,90 oranında değer kaybederek haftayı 9.910 puan seviyesinden tamamladı. Güne yatay başlangıç yapan endekste öğleden sonra satış baskısı etkili olurken kasım ayından başlayan yükseliş trend desteğinde kritik bir kapanış gerçekleştirdi. Gün içerisinde en düşük 9865 puan görülürken en yüksek 10039 seviyesi test edildi. Haftaya başlarken izleyeceğimiz ilk destek noktası 9.900 bölgesi olacak. Bu seviyenin kırılması halinde 9780 bölgesi gündeme gelebilir. Yükseliş hareketinin başlaması için ise 10050, ardından 10150 direnç seviyelerinin üzerinde kalıcılık aranacak.



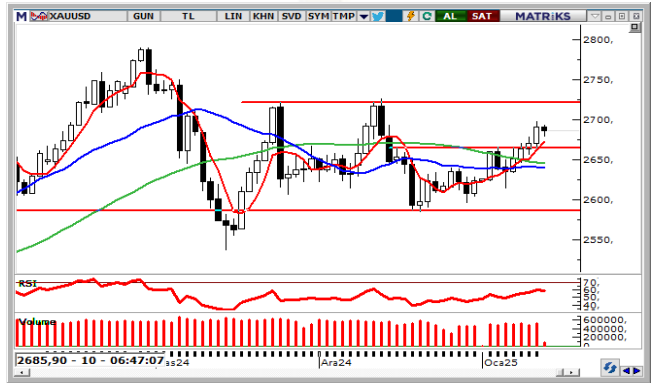
## VIOP 30 Endeks Kontratı Teknik Görünümü

Borsa İstanbul 30 Endeks Şubat Kontratı Cuma gününü yüzde -1,66 değişim ile 11405 seviyesinden tamamladı. Gün içerisinde endeks en düşük 11404 seviyesini görürken en yüksek 11417 seviyesine ulaştı. Borsa İstanbul 30 Endeks Şubat Kontratı 'nda bugün 11413 öncelikli direnç noktası olurken bu seviyenin aşılması ve yukarı yönlü hareketliliğin devam etmesi durumunda 11422 ve 11426 seviyeleri direnç noktası olarak takip edilebilir. Olası aşağı yönlü hareketlerde ise 11400 öncelikli destek olurken 11396 ve 11387 seviyeleri sonraki destek noktaları olarak izlenebilir.



## Ons Altın Teknik Görünümü

Ons Altın Pazartesi günü sabah saatlerinde yüzde -0,18 değişim ile 2686,34 seviyesinden işlem görmektedir. Gün içerisinde endeks en düşük 2679,45 seviyesini görürken en yüksek 2693,49 seviyesine ulaştı. Ons Altın 'nda bugün 2693,4 öncelikli direnç noktası olurken bu seviyenin aşılması ve yukarı yönlü hareketliliğin devam etmesi durumunda 2700,47 ve 2707,45 seviyeleri direnç noktası olarak takip edilebilir. Olası aşağı yönlü hareketlerde ise 2679,36 öncelikli destek olurken 2672,38 ve 2665,31 seviyeleri sonraki destek noktaları olarak izlenebilir.



## EURUSD Teknik Görünümü

EURUSD Paritesi Pazartesi günü sabah saatlerinde yüzde -0,27 değişim ile 1,0218 seviyesinden işlem görmektedir. Gün içerisinde endeks en düşük 1,0218 seviyesini görürken en yüksek 1,025 seviyesine ulaştı. EURUSD Paritesi 'nda bugün 1,0239 öncelikli direnç noktası olurken bu seviyenin aşılması ve yukarı yönlü hareketliliğin devam etmesi durumunda 1,0261 ve 1,0272 seviyeleri direnç noktası olarak takip edilebilir. Olası aşağı yönlü hareketlerde ise 1,0207 öncelikli destek olurken 1,0196 ve 1,0174 seviyeleri sonraki destek noktaları olarak izlenebilir.





# Ahlatcı Yatırım araştırma departmanı tarafından hazırlanmıştır.

Bizi seçtiğiniz için teşekkürler.

Hazırlayan;

**Ahmet Deniz YAĞBASAN**

Araştırma Uzmanı

**Mehmet ÖZDEMİR**

Araştırma Uzman Yardımcısı

## İRTİBAT BÜROLARIMIZ

### Ankara irtibat Bürosu

Söğütözü Caddesi No:2 Koç Kuleleri B Blok No:16 Söğütözü Çankaya/  
ANKARA

### Denizli İrtibat Bürosu

Gazi Mustafa Kemal Bulvarı Bina No: 53 Kat:4 Bağımsız Bölüm  
Pamukkale/DENİZLİ

### Isparta İrtibat Bürosu

Çelebiler Mahallesi, Cadde 112, No:7, İç Kapı No: 11, 32000 Merkez/  
İSPARTA

### İstanbul Bağdat Caddesi İrtibat Bürosu

Feneryolu Mahallesi Gazi Muhtar Paşa Sk. No:59 Feneryolu Sitesi  
D:204 K:2 Kadıköy/İstanbul

### İstanbul Göktürk İrtibat Bürosu

Göktürk Merkez Mah. İstanbul Cad. Telekom Sk. No:2 İç Kapı No: 36  
34077 Eyüpsultan/İSTANBUL

### İzmir İrtibat Bürosu

Mansuroğlu Mah. 1593/1 Sok. Lider Centrio C Blok No:6 K2:D17  
Bayraklı/İZMİR

### Gaziantep İrtibat Bürosu

Batıkent Mah. Kürşat Tüzmen Bulvarı 9075 Sok. Trio Terrace Kat : 1 B  
Blok NO:31 Şehitkamil/GAZİANTEP

### Konya İrtibat Bürosu

Musella Bağları Mah. Kule Cad. Kule Plaza İş Merkezi K:13 N:2/18  
Selçuklu/KONYA

## GENEL MÜDÜRLÜK

### İstanbul Genel Müdürlük Merkez Ofis

Maslak Mahallesi, Taşyoncası Sokak T4a Blok  
Kat: -1 NO: 256 Maslak 34485 Sarıyer / İVSTANBUL

## ŞUBELERİMİZ

### İstanbul Sarıyer Şube

Sarıyer Mahallesi Meserburnu Caddesi No: 25 Sarıyer / İSTANBUL

### Çorum Şube

Gülábibey Mahallesi, Eğridere Sokak No:17 Merkez / ÇORUM

Mersis No: 0010056453000026

## Sermaye Piyasası Kurulunun "Yatırım Hizmetleri ve Faaliyetleri İle Yan Hizmetlere İlişkin Esaslar" Hakkında Tebliği Uyarınca Yayınlanması Zorunlu Olan

Burada yer alan yatırım, bilgi, yorum ve tavsiyeler yatırım danışmanlığı kapsamında değildir. Yatırım danışmanlığı hizmeti, yetkili kuruluşlar tarafından kişilerin risk ve getiri tercihleri dikkate alınarak kişiye özel sunulmaktadır. Burada yer alan yorum ve tavsiyeler ise genel niteliktedir. Bu tavsiyeler mali durumunuz ile risk ve getiri tercihlerinize uygun olmayabilir. Bu nedenle, sadece burada yer alan bilgilere dayanılarak yatırım kararı verilmesi beklentilerinize uygun sonuçlar doğurmayabilir.