

| Yurt Dışı Piyasalara İlişkin Veriler | Kapanış   | Fark (%) |
|--------------------------------------|-----------|----------|
| Nasdaq 100 Endeksi                   | 20.757,41 | -0,13    |
| Dow Jones Endeksi                    | 42.518,28 | 0,52     |
| S&P 500 Endeksi                      | 5.842,80  | 0,11     |
| Nasdaq 100 Vadeli Kontratı           | 20.943,00 | -0,13    |
| Dow Jones Vadeli Kontratı            | 42.757,00 | 0,01     |
| S&P 500 Vadeli Kontratı              | 5.883,25  | 0,02     |
| Ons Altın                            | 2679,93   | 0,13     |
| Ons Gümüş                            | 29,84     | -0,20    |
| Gram Altın                           | 3058,79   | 0,19     |
| Gram Gümüş                           | 34,05415  | -0,13    |
| USDTRY Paritesi                      | 35,5006   | 0,06     |
| EURTRY Paritesi                      | 36,5844   | 0,01     |
| EURUSD Paritesi                      | 1,0296    | -0,05    |
| GBPUSD Paritesi                      | 1,2203    | -0,02    |
| USDJPY Paritesi                      | 157,35    | -0,40    |

| Yurt İçi Piyasalara İlişkin Veriler          | Kapanış   | Fark (%) |
|--|-----------|----------|
| Bist 100 Endeksi                             | 9.715,86  | -0,18    |
| Bist 30 Endeksi                              | 10.723,74 | -0,16    |
| Bist 100-30 Endeksi                          | 17.051,34 | -0,22    |
| Bist Tüm-100 Endeksi                         | 35.752,24 | -0,11    |
| Bist 100 Endeksi Fiyat/Kazanç Oranı          | 7,63      | -0,10    |
| Bist 100 Endeksi Piyasa/Defter D. Oranı      | 1,34      | -0,10    |
| Borsa İstanbul Yabancı Takas Oranı           | 37,06     | 0,52     |
| Borsa İstanbul 100 Endeksi Risk Skoru        | 70,00     | -7,89    |
| Borsa İstanbul Sınai Endeksi Risk Skoru      | 40,00     | 2,56     |
| Borsa İstanbul Bankacılık Endeksi Risk Skoru | 47,00     | 2,17     |

| Türkiye CDS ve Kredi Notları            | Not / Puan | Görünüm |
|---|------------|---------|
| Türkiye 5 Yıllık Kredi Risk Primi - CDS | 273,80     | --      |
| S&P Global Türkiye Not Görünümü         | BB-        | Durağan |
| Fitch Türkiye Not Görünümü              | BB-        | Durağan |
| Moddy's Türkiye Not Görünümü            | B1         | Pozitif |

| Saat  | Makro Ekonomik Gelişmeler    | Beklenti | Önceki |
|-------|------------------------------|----------|--------|
| 10:00 | İngiltere TÜFE Yıllık        | 2,60%    | 2,60%  |
| 13:00 | Avrupa Sanayi Üretimi Yıllık | 0,30%    | 0,00%  |
| 16:30 | ABD TÜFE Aylık               | 0,40%    | 0,30%  |
| 16:30 | ABD TÜFE Yıllık              | 2,90%    | 2,70%  |
| 22:00 | ABD Bej Kitap                | -        | -      |

### Sabah Notları

- ✓ Bu sabah CDS 273,80 bandında seyrediyor. Borsa İstanbul'da yatay pozitif açılış beklentimizle beraber 9.600 bandını destek, 9.820 seviyesini ilk direnç noktası olarak takip ediyoruz.
- ✓ Günün teknik önerileri; AKGRT, GARAN, NUHCM(\*), THYAO. (Detaylar sf:4)
- ✓ Haftanın ikinci işlem gününde, Ahlatcı Yatırım 12 Aylık Model Portföyü günlük bazda %0,01 değer kazanırken, BIST 100 endeksi ise %0,18 seviyesinde negatif bir performans sergilemiştir.
- ✓ Salı günü Ahlatcı Yatırım Günlük Teknik Önerileri %0,34 oranında değer kaybederken BIST 100 Endeksi %0,66 oranında gerilemiştir.

### Sektör ve Hisse Senetlerine Dair Gelişmeler

- ✓ Borsa İstanbul 2024 Yılı Yabancı Yatırımcı İşlemleri
- ✓ MAVİ – 24Q4 Finansal Performans Ön Değerlendirmesi
- ✓ PGSUS – Aralık 2024 Yolcu Verileri

### Amerika'nın ÜFE Verisi Moral Verirken Bugün TÜFE Takipte

Risk iştahında yeniden dengelenme çabası sürerken 110 seviyesinin üzerini test eden Dolar Endeksi yeniden bu bölgenin altına gerileyerek ivmesini kaybetti. Eylül ayının ortasından bu yana %30 seviyesinin üzerinde ivmelenen ABD 10 yıllık tahvil faizleri ise dün gördüğü %4,80 seviyesinden bir miktarda olsa geri çekilme çabasında. Belirsizlik ve yapışkan enflasyon endişeleri başta hisse senedi piyasaları olmak üzere riskli varlıklar üzerinde baskı oluşturmaya devam ederken dün Amerika'dan alınan Üretici Fiyat Endeksi verileri beklentilerin altında artış gösterdi. Aralık ayında aylık bazda %0,4 artış göstermesi gereken üretici fiyatları %0,2 oranında artarken, gıda ve enerji kalemlerinin hariç tutulduğu yıllık çekirdek üretici fiyatları ise %3,8 beklentiye karşın %3,5 seviyesinde gerçekleşti. Küresel piyasalar bu verinin ardından kısa vadeli de olsa derin nefes alırken ABD Wall Street Endeksleri günü karışık bir seyrile tamamladı. Son iki günde Sanayi Endeksi Dow Jones pozitif ayrışmaya devam ederken, teknoloji hisselerinde satışların devamı görüldü. Haftanın başında 1,0178 seviyesi ile son dönemin dibine gerileyen EURUSD paritesi ise dünkü toparlanmasının ardından 1,0300 üzerinde tutunmaya çalışıyor.

Asya piyasalarında açılış itibarıyla sakin bir seyrin gerçekleşirken Çin endekslerinde dünkü yükselişin kar satışları etkili oluyor. Altın ve Gümüş fiyatları ise Asya seansı itibarıyla yatay seyrederken son dönemdeki güçlü seyrini korumayı sürdürüyor. 2660 dolar bölgesi ons altında önemli destek noktası olurken, 30,50 doların üzerinde fiyatlanmaya başlayan gümüşte yükseliş ivmesinin iyiden iyiye kuvvetlendiğini görebiliriz.

Borsa İstanbul 100 endeksinde ise seans içerisinde volatilité yüksek seyrederken dün itibarıyla 100 günlük ortalamasının sınırında kapatması dikkat çekti. Alt endekslerde karışık seyrin etkili olurken Bankacılık Endeksi borsadaki değer kayıplarını sınırlandırdı. ABD ve İngiltere'den enflasyon rakamlarının karşılanacağı günde yurtiçinde piyasalarda oynaklık yüksek seyretelemeye devam edebilir. Bankacılık endeksinin ön plana çıkması ile birlikte endekste tepki hareketinin yükselişe evrilebilmesi için ise 10.200 bölgesi üzerinde kalıcılık şart.

## Sektörlere Dair Haber Akışları - Gelişmeler

### ➤ Borsa İstanbul 2024 Yılı Yabancı Yatırımcı İşlemleri

Borsa İstanbul'da 2024 yılının Ocak - Aralık döneminde yabancı yatırımcılar 3 milyar dolarlık net satım gerçekleştirdi.

Hisse bazında yabancı yatırımcıların yaptıkları işlem verileriyle yaptığımız istatistiksel analizlere göre yabancı yatırımcılar Aralık ayında Borsa İstanbul'da 21,96 milyar dolar alım, 21,94 milyar dolar satım gerçekleştirdiler. Böylece ay sonu itibarıyla yabancı yatırımcılar Borsa'da 17,8 milyon dolarlık net alım gerçekleştirmiş oldular. BİST verilerine göre, yılın ilk 12 aylık döneminde ise yabancılar 302,1 milyar dolarlık hisse senedi alımı yaptılar. Aynı dönemde 305,1 milyar dolarlık hisse senedi satış işlemi gerçekleştiren yabancılar yılın ilk 12 aylık diliminde 3 milyar dolarlık net satım gerçekleştirmiş oldular.

Yabancı yatırımcılar Aralık ayında THYAO, AKBNK, YKBNK, ASELS ve TCELL nette en çok alım gerçekleşen hisseler olurken, en çok net satım KCHOL, EREGL, PGSUS, GARAN ve TURSG hissesinde gerçekleşti.

Yabancı yatırımcılar Ocak – Aralık 2024 döneminde KCHOL, YKBNK, BIMAS, TTKOM ve TURSG hissesinde nette en çok alım gerçekleştirirken, en çok net satım SASA, GARAN, ISCTR, TUPRS ve TCELL hissesinde gerçekleşti.

## Şirketlere Dair Haber Akışları - Gelişmeler

### ➤ MAVI – 24Q4 Finansal Performans Ön Değerlendirmesi (Olumlu)

Ekonomik yavaşlamaya rağmen, Türkiye hazır giyim pazarı büyümesini sürdürmektedir. Mavi olarak; güçlü marka konumlandırmanın, doğru fiyat stratejimiz, yüksek kalite standardımız, tüketiciyi sürekli yeniliklerle buluşturabilen pozitif müşteri deneyimimiz sayesinde, sektörün üzerinde büyümeye ve 2024 yılında da kadın, erkek, jean ve lifestye kategorilerinde pazar payımızı artırmaya devam ettik.

Müşterinin Mavi'ye olan ilgisi ve talebi, zorlu piyasa koşullarına rağmen sağlamlığını korumaktadır. 1 Kasım 2024 - 13 Ocak 2025 döneminde, daha önce paylaştığımız yıl sonu beklentilerimizle uyumlu bir performans sergilenmiştir. Türkiye perakende satışlarımız (enflasyon düzeltilmesi olmaksızın) nominal TL bazda %46, online satışlarımız ise nominal TL bazda %58 oranında büyüme göstermiştir. Ayrıca bu dönemde yaklaşık 300 bin yeni müşteri kazanılarak, 2024 yılı toplamında 1,5 milyon yeni müşteri hedefine ulaşılmıştır. Sürdürülebilir büyüme stratejimiz doğrultusunda, 6'sı dördüncü çeyrekte olmak üzere, 2024 yılı toplamında bugüne dek net 14 yeni mağaza açılışı gerçekleştirilmiştir.

Son dönemde gerçekleşen hisse hareketlerini tetikleyecek, operasyonlarımızı veya finansal performansımızı olumsuz etkileyebilecek herhangi bir gelişme ya da açıklanmamış bir haber bulunmadığını belirtmek isteriz. Güçlü marka konumumuz, dayanıklı iş modelimiz ve sağlam bilanço yapımız her türlü ekonomik yavaşlamanın üstesinden gelmek konusunda bize güven vermektedir. Kârlı büyümemizi sürdürerek, sektörün üzerinde performans gösteren ve uzun vadede pazar liderliğini pekiştiren şirket olma taahhüdümüz devam etmektedir.

*Not: Şirketi 03.10.2024 tarihinden itibaren 124,80 TL hedef fiyat ile model portföyümüzde tutmaya devam ediyoruz. İlgili rapor için [tıklayınız](#). Mevcut hedef fiyatımıza göre şirket %69,45 getiri potansiyeline işaret etmektedir. İlgili açıklama Salı günü teorik eşletme esnasında KAP'ta bildirilmesinden ötürü bugün özelinde sınırlı olsa olumlu bir fiyatlama davranışlarına neden olabileceği düşüncesindeyiz.*

### ➤ PGSUS – Aralık 2024 Yolcu Verileri (Olumlu)

Pegasus dün açıklamış olduğu Aralık 2024 yolcu verilerine göre misafir sayısı 3,1 milyon kişi oldu. Bu rakam bir önceki yılın aynı ayına göre %20 yolcu sayısı büyümesini işaret etti. Ocak – Aralık 2024 döneminde ise bu rakam 37,5 milyona ulaşırken kümülatif olarak bir önceki yılın aynı dönemine göre büyüme %17 seviyesinde gerçekleşti. Havaçılık sektöründeki en önemli veri olan ASK Aralık 2024'te 5,521 milyon KM olurken bir önceki yılın aynı dönemine göre büyüme %17 oldu. Kümülatif olarak 66,808 milyon KM'ye ulaşan bu veri ile bir önceki yılın aynı dönemine göre %15 oranında büyüme gerçekleşti. Doluluk oranı bakımından ise Aralık ayında 1,9 bps ile %85,2 seviyesine ulaşan şirket 2024 yılı genelinde bir önceki yıla kıyasla 2,9 bps artışla %87,7 seviyesinde gerçekleşti.

*Yorum: Pegasus tarafında yaşanan bu yolcu büyümesi rakiplerine kıyasla daha olumlu gelmesi şirket açısından pozitif olduğunu düşünüyoruz. Ayrıca şirketin gelecek dönemde uçak alımlarını sürdüreceği olması yıllara yaygın bir şekilde yolcu büyümesine net etki yaratacağını düşünüyoruz. Pegasus ayrıca 2025 yılında filosuna 9 adet A321neo katacaktır*

*Not: Şirketi 03.10.2024 tarihinden itibaren 334,42 TL hedef fiyat ile model portföyümüzde tutmaya devam ediyoruz. İlgili rapor için [tıklayınız](#). Mevcut hedef fiyatımıza göre şirket %58,12 getiri potansiyeline işaret etmektedir.*

## Günlük Model Portföy'de Yer Alan Hisseler

| Hisse | Öneri Tarihi | 03.01.2025 Kapanış | Zarar Kes | 1. Hedef | 2. Hedef |
|-------|--------------|--------------------|-----------|----------|----------|
| AKGRT | 15.01.2025   | 7,57               | 7,46      | 7,68     | 7,83     |
| NUHCM | 15.01.2025   | 289,75             | 285,50    | 294,00   | 299,75   |
| GARAN | 15.01.2025   | 127,30             | 125,40    | 129,10   | 131,70   |
| THYAO | 15.01.2025   | 293,50             | 289,25    | 297,75   | 303,75   |
| --    | --           | --                 | --        | --       | --       |

\*NUHCM katılım endeksinde tabidir.

## Haftalık Model Portföy'de Yer Alan Hisseler

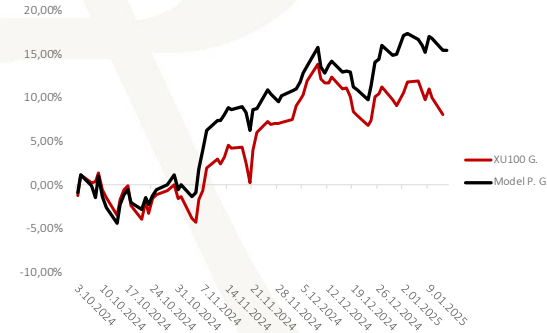
| Hisse | Öneri Tarihi | Hisse Kapanış | Zarar - Kes | Hedef Fiyat Aralığı |         |
|-------|--------------|---------------|-------------|---------------------|---------|
| AKCNS | 13.01.2025   | 181,90        | 177,57      | 188,39              | 189,30  |
| CLEBI | 13.01.2025   | 1906,00       | 1918,45     | 2035,28             | 2045,16 |
| ENJSA | 13.01.2025   | 59,85         | 58,59       | 62,16               | 62,46   |
| KARSN | 13.01.2025   | 12,27         | 12,26       | 13,01               | 13,07   |
| MGROS | 13.01.2025   | 533,50        | 520,87      | 552,60              | 555,28  |

\*AKCNS, ENJSA, CLEBI ve KARSN katılım endeksinde tabidir.

## 12 Aylık Model Portföy'de Yer Alan Hisseler ve Performansı

| Hisse | Coverage Tarihi | Kapsam   | Öneri | Öneri  | Hedef Fiyat | Potansiyel Getiri | Tüm Z. Getiri | Kapanış |
|-------|-----------------|----------|-------|--------|-------------|-------------------|---------------|---------|
| ASELS | 3.10.2024       | Model P. | AL    | 56,11  | 90,40       | 15,09%            | 39,99%        | 78,55   |
| BRISA | 3.10.2024       | Model P. | AL    | 84,90  | 120,29      | 37,24%            | 3,24%         | 87,65   |
| CIMSA | 3.10.2024       | Model P. | GG    | 32,12  | 48,35       | -0,96%            | 51,99%        | 48,82   |
| EKGYO | 6.12.2024       | Model P. | AL    | 13,38  | 19,78       | 40,68%            | 5,08%         | 14,06   |
| ISCTR | 6.12.2024       | Model P. | AL    | 13,95  | 19,80       | 39,83%            | 1,51%         | 14,16   |
| MAVI  | 3.10.2024       | Model P. | AL    | 85,60  | 124,80      | 69,45%            | -13,96%       | 73,65   |
| MGROS | 3.10.2024       | Model P. | AL    | 431,99 | 631,50      | 19,83%            | 21,99%        | 527,00  |
| PGSUS | 3.10.2024       | Model P. | AL    | 225,10 | 334,42      | 58,12%            | -6,04%        | 211,50  |
| TCELL | 3.10.2024       | Model P. | AL    | 87,18  | 132,88      | 39,58%            | 9,20%         | 95,20   |
| TOASO | 3.10.2024       | Model P. | AL    | 200,30 | 291,91      | 42,81%            | 2,05%         | 204,40  |

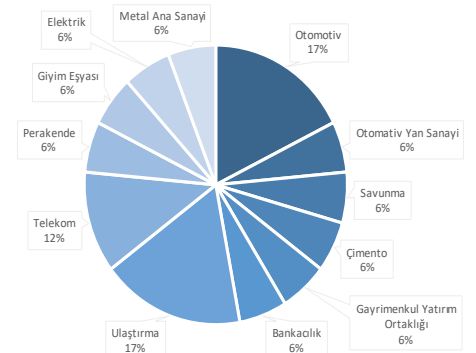
Bist100 ve Model Portföy Performans Görünümü



## Araştırma Kapsamında Yer Alan Hisseler ve Performansı

| Hisse | Coverage Tarihi | Kapsam       | Öneri | Öneri  | Hedef Fiyat | Potansiyel Getiri | Tüm Z. Getiri | Kapanış |
|-------|-----------------|--------------|-------|--------|-------------|-------------------|---------------|---------|
| ASTOR | 31.10.2024      | Araştırma K. | AL    | 79,20  | 115,64      | -4,03%            | 52,15%        | 120,50  |
| EREGL | 23.10.2024      | Araştırma K. | AL    | 23,10  | 29,23       | 28,09%            | -1,21%        | 22,82   |
| FROTO | 8.11.2024       | Araştırma K. | TUT   | 990,92 | 1.243,90    | 36,84%            | -8,27%        | 909,00  |
| TAVHL | 24.10.2024      | Araştırma K. | AL    | 226,60 | 308,90      | 15,15%            | 18,38%        | 268,25  |
| THYAO | 15.11.2024      | Araştırma K. | AL    | 286,50 | 425,96      | 45,13%            | 2,44%         | 293,50  |
| TTKOM | 7.11.2024       | Araştırma K. | AL    | 45,46  | 68,79       | 53,82%            | -1,63%        | 44,72   |
| TTRAK | 30.10.2024      | Araştırma K. | TUT   | 692,34 | 941,89      | 39,23%            | -2,29%        | 676,50  |

Araştırma Kapsamında Yer Alan Şirketlerin Sektörel Ağırlığı



## Borsa İstanbul 100 Endeksi Teknik Görünümü

Borsa İstanbul 100 Endeksi haftanın ikinci işlem gününde %0,18 oranında geri çekilerek günü 9715 puan seviyesinde tamamladı. Güne pozitif tarafta başlayan endekste seans içerisinde primler hızlanırken en yüksek 9852 puan görüldü. Öğleden sonra gelen satışlar primlerini silen ana endekste en düşük 9680 puan seviyesi görüldü. Haftanın dördüncü işlem gününe başlarken Borsa İstanbul 100 endeksinde takip edeceğimiz ilk destek seviyesi 9600 seviyesi olacak. Yukarı ivmenin başlaması durumunda ise aşılması gereken en önemli direnç seviyeleri 9820, ardından 9900 olarak takip edilebilir.



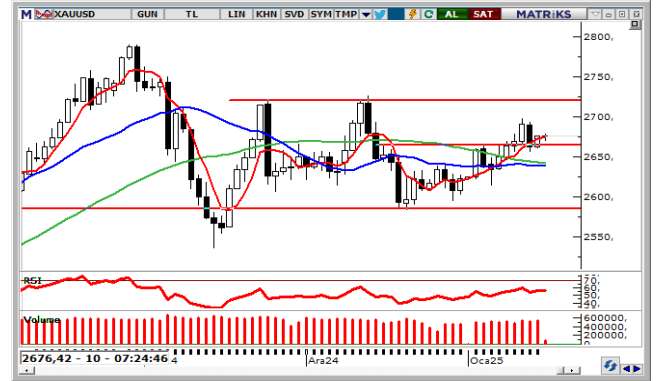
## VIOP 30 Endeks Kontratı Teknik Görünümü

Borsa İstanbul 30 Endeks Şubat Kontratı Salı gününü yüzde -0,27 değişim ile 11250 seviyesinden tamamladı. Gün içerisinde endeks en düşük 11201 seviyesini görürken en yüksek 11423 seviyesine ulaştı. Borsa İstanbul 30 Endeks Şubat Kontratı 'nda bugün 11382 öncelikli direnç noktası olurken bu seviyenin aşılması ve yukarı yönlü hareketliliğin devam etmesi durumunda 11513 ve 11604 seviyeleri direnç noktası olarak takip edilebilir. Olası aşağı yönlü hareketlerde ise 11160 öncelikli destek olurken 11069 ve 10938 seviyeleri sonraki destek noktaları olarak izlenebilir.



## Ons Altın Teknik Görünümü

Ons Altın Çarşamba günü sabah saatlerinde yüzde -0,03 değişim ile 2675,58 seviyesinden işlem görmektedir. Gün içerisinde endeks en düşük 2669,39 seviyesini görürken en yüksek 2678,17 seviyesine ulaştı. Ons Altın 'nda bugün 2679,37 öncelikli direnç noktası olurken bu seviyenin aşılması ve yukarı yönlü hareketliliğin devam etmesi durumunda 2683,16 ve 2688,15 seviyeleri direnç noktası olarak takip edilebilir. Olası aşağı yönlü hareketlerde ise 2670,59 öncelikli destek olurken 2665,6 ve 2661,81 seviyeleri sonraki destek noktaları olarak izlenebilir.



## EURUSD Teknik Görünümü

EURUSD Paritesi Çarşamba günü sabah saatlerinde yüzde -0,02 değişim ile 1,03 seviyesinden işlem görmektedir. Gün içerisinde endeks en düşük 1,0296 seviyesini görürken en yüksek 1,0312 seviyesine ulaştı. EURUSD Paritesi 'nda bugün 1,0309 öncelikli direnç noktası olurken bu seviyenin aşılması ve yukarı yönlü hareketliliğin devam etmesi durumunda 1,0318 ve 1,0325 seviyeleri direnç noktası olarak takip edilebilir. Olası aşağı yönlü hareketlerde ise 1,0293 öncelikli destek olurken 1,0286 ve 1,0277 seviyeleri sonraki destek noktaları olarak izlenebilir.





# Ahlatcı Yatırım araştırma departmanı tarafından hazırlanmıştır.

Bizi seçtiğiniz için teşekkürler.

Hazırlayan;

**Ahmet Deniz YAĞBASAN**

Araştırma Uzmanı

**Mehmet ÖZDEMİR**

Araştırma Uzman Yardımcısı

## İRTİBAT BÜROLARIMIZ

### Ankara İrtibat Bürosu

Söğütözü Caddesi No:2 Koç Kuleleri B Blok No:16 Söğütözü Çankaya/  
ANKARA

### Denizli İrtibat Bürosu

Gazi Mustafa Kemal Bulvarı Bina No: 53 Kat:4 Bağımsız Bölüm  
Pamukkale/DENİZLİ

### Isparta İrtibat Bürosu

Çelebiler Mahallesi, Cadde 112, No:7, İç Kapı No: 11, 32000 Merkez/  
ISPARTA

### İstanbul Bağdat Caddesi İrtibat Bürosu

Feneryolu Mahallesi Gazi Muhtar Paşa Sk. No:59 Feneryolu Sitesi  
D:204 K:2 Kadıköy/İstanbul

### İstanbul Göktürk İrtibat Bürosu

Göktürk Merkez Mah. İstanbul Cad. Telekom Sk. No:2 İç Kapı No: 36  
34077 Eyüpsultan/İSTANBUL

### İzmir İrtibat Bürosu

Mansuroğlu Mah. 1593/1 Sok. Lider Centrio C Blok No:6 K2:D17  
Bayraklı/İZMİR

### Gaziantep İrtibat Bürosu

Batıkent Mah. Kürşat Tüzmen Bulvarı 9075 Sok. Trio Terrace Kat : 1 B  
Blok NO:31 Şehitkamil/GAZİANTEP

### Konya İrtibat Bürosu

Musella Bağları Mah. Kule Cad. Kule Plaza İş Merkezi K:13 N:2/18  
Selçuklu/KONYA

## GENEL MÜDÜRLÜK

### İstanbul Genel Müdürlük Merkez Ofis

Maslak Mahallesi, Taşyoncası Sokak T4a Blok  
Kat: -1 NO: 256 Maslak 34485 Sarıyer / İVSTANBUL

## ŞUBELERİMİZ

### İstanbul Sarıyer Şube

Sarıyer Mahallesi Meserburnu Caddesi No: 25 Sarıyer / İSTANBUL

### Çorum Şube

Gülábibey Mahallesi, Eğridere Sokak No:17 Merkez / ÇORUM

Mersis No: 0010056453000026

## Sermaye Piyasası Kurulunun "Yatırım Hizmetleri ve Faaliyetleri İle Yan Hizmetlere İlişkin Esaslar" Hakkında Tebliği Uyarınca Yayınlanması Zorunlu Olan

Burada yer alan yatırım, bilgi, yorum ve tavsiyeler yatırım danışmanlığı kapsamında değildir. Yatırım danışmanlığı hizmeti, yetkili kuruluşlar tarafından kişilerin risk ve getiri tercihleri dikkate alınarak kişiye özel sunulmaktadır. Burada yer alan yorum ve tavsiyeler ise genel niteliktedir. Bu tavsiyeler mali durumunuz ile risk ve getiri tercihlerinize uygun olmayabilir. Bu nedenle, sadece burada yer alan bilgilere dayanılarak yatırım kararı verilmesi beklentilerinize uygun sonuçlar doğurmayabilir.