

Yurt Dışı Piyasalara İlişkin Veriler	Kapanış	Fark (%)
Nasdaq 100 Endeksi	21.441,15	1,66
Dow Jones Endeksi	43.487,83	0,78
S&P 500 Endeksi	5.996,73	1,00
Nasdaq 100 Vadeli Kontratı	21.571,50	1,66
Dow Jones Vadeli Kontratı	43.707,00	0,03
S&P 500 Vadeli Kontratı	6.032,75	-0,01
Ons Altın	2707,38	0,25
Ons Gümüş	30,35	0,13
Gram Altın	3097,50	0,51
Gram Gümüş	34,71829	0,39
USDTRY Paritesi	35,5860	0,06
EURTRY Paritesi	36,6614	0,55
EURUSD Paritesi	1,0302	0,18
GBPUSD Paritesi	1,2209	0,32
USDJPY Paritesi	156,03	-0,14

Yurt İçi Piyasalara İlişkin Veriler	Kapanış	Fark (%)
Bist 100 Endeksi	9.977,94	1,13
Bist 30 Endeksi	11.012,82	1,29
Bist 100-30 Endeksi	17.512,22	0,68
Bist Tüm-100 Endeksi	36.139,37	0,43
Bist 100 Endeksi Fiyat/Kazanç Oranı	7,79	1,04
Bist 100 Endeksi Piyasa/Defter D. Oranı	1,37	1,04
Borsa İstanbul Yabancı Takas Oranı	36,91	0,08
Borsa İstanbul 100 Endeksi Risk Skoru	78,00	-3,70
Borsa İstanbul Sınai Endeksi Risk Skoru	40,00	0,00
Borsa İstanbul Bankacılık Endeksi Risk Skoru	46,00	-2,13

Türkiye CDS ve Kredi Notları	Not / Puan	Görünüm
Türkiye 5 Yıllık Kredi Risk Primi - CDS	272,75	--
S&P Global Türkiye Not Görünümü	BB-	Durağan
Fitch Türkiye Not Görünümü	BB-	Durağan
Moddy's Türkiye Not Görünümü	B1	Pozitif

Saat	Makro Ekonomik Gelişmeler	Beklenti	Önceki
10:00	Almanya ÜFE Aylık	0,30%	0,50%

### Sabah Notları

- ✓ Bu sabah CDS 272,75 bandında seyrediyor. Borsa İstanbul'da yatay pozitif açılış beklentimizle beraber 9.835 bandını destek, 10.040 seviyesini direnç noktası olarak takip ediyoruz.
- ✓ Günün teknik önerileri; ENJSA(\*), SISE, ODINE, YKBNK. (Detaylar sf:4)
- ✓ Cuma günü kapanışlarına göre, Ahlatcı Yatırım 12 Aylık Model Portföyümüz günlük bazda %1,38 seviyesinde değer kazanırken, BIST 100 endeksi ise %1,13 seviyesinde pozitif bir performans sergilemiştir.
- ✓ Haftanın son işlem gününde Ahlatcı Yatırım Günlük Teknik Önerileri günlük bazda %0,43 seviyesinde değer kaybederken, BIST 100 Endeksi %0,97 seviyesinde pozitif bir performans sergilemiştir.

### Sektör ve Hisse Senetlerine Dair Gelişmeler

- ✓ TCMB – KKM Hesaplarında Vade Sınırlaması Hk.
- ✓ Mehmet Şimşek'in Açıklamaları
- ✓ OZKGY – 2024 Kira ve Satış İşlemleri Hk.

### Trump Yeniden Koltukta

Gelişmiş ülkelerin enflasyon verilerini karşıladığımız geçen hafta iyimser verilerle birlikte risk iştahında toparlanma görüldü. ABD'de S&P500 endeksi %3'e yakın değer kazanırken, Avrupa borsaları Eylül 2024'den bu yana en yüksek haftalık yükselişini gösterdi. Diğer yandan küresel büyüme tahminlerini paylaşan IMF, dünya ekonomisinin 2025'te %3,3 büyüyeceğini tahmin ediyor. Dünyanın lokomotif ekonomisi ABD'nin büyüme beklentilerini 2025 yılı için yukarı revize ederek %2,2'den %2,7'e getiren IMF, Türkiye'nin 2025 yılı için %2,6 ile potansiyelinin altında büyüyeceği varsayımında bulundu.

Yeni haftaya başlarken bugün ABD'nin seçilmiş başkanı Donald Trump yemin törenini gerçekleştirerek görevine resmi olarak başlayacak. Bugün küresel piyasa oyuncuları Trump'ın vereceği mesajlara odaklanırken, önümüzdeki günlerde vergiler ve tarifelere ilişkin somut adımlar atılması bekleniyor. Diğer yandan FED cephesinde ise haziran ayında faiz indirimi gelebilme ihtimali daha kuvvetli bir şekilde fiyatlanıyor. Sabah saatlerinde Asya piyasalarında yeşil ekranlar hakimken Hong Kong güçlü primleri ile dikkat çekiyor. Çin'de kredi faiz oranlarında değişikliğe gidilmezken, Cuma günü faiz artışı beklenen Japonya kanadında makine siparişleri sürpriz yaparak beklentilerin üzerinde artış gösterdi.

Küresel dinamiklere duyarlılığı artan Borsa İstanbul'da ise bu hafta gündemde TCMB faiz kararı ve Moody's'in muhtemel not görünüm değerlendirmesi olacak. Yaklaşık 7 haftadır dar bantta fiyatlanan BIST 'te geçtiğimiz hafta %0,68'lik primlenme görülürken bankaların değer kazancı %2'yi aştı. Piyasa yurt içinde TCMB'den 250 bp faiz indirimi beklerken, bu gelişmeler ile bu hafta fiyatlamalarda iyimser bir görüntü oluşabilir. Yeni haftayı karşıladığımız günde yurt içinde önemli bir veri akışı bulunmazken, Avrupa'da Almanya'nın üretici fiyatları endeksi takip edilecek

## Sektörlere Dair Haber Akışları - Gelişmeler

### ➤ TCMB – KKM Hesaplarında Vade Sınırlaması Hk.

Türkiye Cumhuriyet Merkez Bankası, döviz ve altın dönüşümlü kur korumalı mevduat ve katılma hesaplarında 6 ve 12 ay vadeli hesap açma ve yenileme işlemlerinin 20 Ocak 2025 tarihi itibarıyla sonlandırılmasına karar vermiştir. Kaynak: tcmb.gov.tr

*Yorum: Ekonomi yönetiminden geçtiğimiz toplantılarda aldığımız mesajlara paralel olarak TCMB tarafından gelen bu karar ile 2026 yılı itibarıyla KKM'nin sonlanacağına önemli işaretlerinden birisi oldu. Alınan bu karar sonrası KKM hesaplarında döviz ve altın dönüşümlülerde sadece 3 aylık vade yapısı ile yenileme yapılabilecek. TCMB tarafından gelecek dönemde aktif olarak uygulanmaya devam eden 3 aylık vade yapısının da sonlandırılması yönünde adımlar görebiliriz.*

### ➤ Mehmet Şimşek'in Açıklamaları

Hazine ve Maliye Bakanı Mehmet Şimşek, "Piyasa katılımcıları anketine göre, 2025 yıl sonunda enflasyonun 17 puan daha gerileyerek yüzde 27,1 olması bekleniyor. Katılıkların azalması için beklentilerdeki iyileşmenin sürmesi oldukça önemli. Enflasyonla mücadeleyi talep yönlü politikalarımızın yanı sıra gıda, konut ve enerji gibi alanlarda atacağımız arz yönlü adımlarla da destekleyeceğiz." Kaynak: tcmb.gov.tr

*Yorum: Hazine ve Maliye Bakanı Mehmet Şimşek'in gerçekleştirdiği açıklamalara göre enflasyonda arz kaynaklı yaşanabilecek Konut, Enerji ve Gıda gibi kalemlere yönelik atılacak adımlarda desteklenecek olması enflasyonla mücadele açısından önemli bir adım olacağını düşünüyoruz.*

## Şirketlere Dair Haber Akışları - Gelişmeler

### ➤ OZKGY – 2024 Kira ve Satış İşlemleri Hk.

Sermaye Piyasası Kurulu'nun III-48.1 sayılı Gayrimenkul Yatırım Ortaklıklarına İlişkin Esaslar Tebliği'nin 40. maddesinin 3. fıkrasının ç bendi uyarınca; kamuya açıklanan son finansal tablolarımızda yer alan aktif toplamının yüzde 2'sini geçmeyen alım, satım ve kiralama işlemlerinin toplu olarak bildirim kapsamında; 2024 yılı içerisinde Şirket portföyünde yer alan taşınmazlarda yıllık yaklaşık 14 Milyon TL+KDV tutarında yeni kiralama sözleşmesi imzalanmış olup, yaklaşık 627,5 Milyon TL+KDV tutarında satış işlemi gerçekleştirilmiştir.

*Not: Şirket Ahlatcı Yatırım Araştırma Departmanı olarak araştırma kapsamımızda yer almamaktadır. İlgili iş ilişkisi Cuma günü seans sonrası KAP'ta bildirilmiştir.*

## Günlük Model Portföy'de Yer Alan Hisseler

Hisse	Öneri Tarihi	Kapanış	Zarar Kes	1. Hedef	2. Hedef
ENJSA	20.01.2025	61,30	60,35	62,20	63,45
SISE	20.01.2025	39,72	39,12	40,32	41,10
ODINE	20.01.2025	111,90	110,20	113,50	115,80
YKBNK	20.01.2025	31,70	31,22	32,18	32,80
--	--	--	--	--	--

\*ENJSAkatılım endeksine tabidir.

## Haftalık Model Portföy'de Yer Alan Hisseler

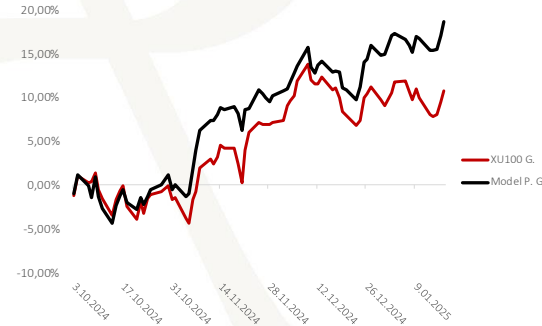
Hisse	Öneri Tarihi	Hisse Kapanış	Zarar - Kes	Hedef Fiyat Aralığı
BIMAS	20.01.2025	509,00	494,17	524,27 - 526,82
EKGYO	20.01.2025	14,65	14,22	15,09 - 15,16
ENKAI	20.01.2025	50,45	48,98	51,96 - 52,22
ISCTR	20.01.2025	14,28	13,86	14,71 - 14,78
SMRTG	20.01.2025	41,48	40,27	42,72 - 42,93

\*BIMAS ve SMRTG katılım endeksine tabidir.

## 12 Aylık Model Portföy'de Yer Alan Hisseler ve Performansı

Hisse	Coverage Tarihi	Kapsam	Öneri	Öneri	Hedef Fiyat	Potansiyel Getiri	Tüm Z. Getiri	Kapanış
ASELS	3.10.2024	Model P.	AL	56,11	90,40	11,54%	44,45%	81,05
BRISA	3.10.2024	Model P.	AL	84,90	120,29	38,98%	1,94%	86,55
CIMSA	3.10.2024	Model P.	GG	32,12	48,35	-5,01%	58,47%	50,90
EKGYO	6.12.2024	Model P.	AL	13,38	19,78	35,02%	9,49%	14,65
ISCTR	6.12.2024	Model P.	AL	13,95	19,80	38,66%	2,37%	14,28
MAVI	3.10.2024	Model P.	AL	85,60	124,80	68,65%	-13,55%	74,00
MGROS	3.10.2024	Model P.	AL	431,99	631,50	14,92%	27,20%	549,50
PGSUS	3.10.2024	Model P.	AL	225,10	334,42	49,96%	-0,93%	223,00
TCELL	3.10.2024	Model P.	AL	87,18	132,88	32,48%	15,05%	100,30
TOASO	3.10.2024	Model P.	AL	200,30	291,91	41,57%	2,95%	206,20

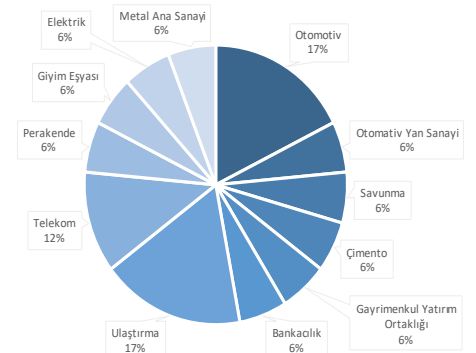
Bist100 ve Model Portföy Performans Görünümü



## Araştırma Kapsamında Yer Alan Hisseler ve Performansı

Hisse	Coverage Tarihi	Kapsam	Öneri	Öneri	Hedef Fiyat	Potansiyel Getiri	Tüm Z. Getiri	Kapanış
ASTOR	31.10.2024	Araştırma K.	AL	79,20	115,64	-5,98%	55,30%	123,00
EREGL	23.10.2024	Araştırma K.	AL	23,10	29,23	26,76%	-0,17%	23,06
FROTO	8.11.2024	Araştırma K.	TUT	990,92	1.243,90	34,91%	-6,96%	922,00
TAVHL	24.10.2024	Araştırma K.	AL	226,60	308,90	8,39%	25,77%	285,00
THYAO	15.11.2024	Araştırma K.	AL	286,50	425,96	40,35%	5,93%	303,50
TTKOM	7.11.2024	Araştırma K.	AL	45,46	68,79	48,83%	1,67%	46,22
TTRAK	30.10.2024	Araştırma K.	TUT	692,34	941,89	34,56%	1,11%	700,00

Araştırma Kapsamında Yer Alan Şirketlerin Sektörel Ağırlığı



## Borsa İstanbul 100 Endeksi Teknik Görünümü

Borsa İstanbul 100 Endeksi hafta kapanışını Cuma günü %1,13 oranında değerlenerek günü 9977 puan seviyesinden tamamladı. Güne alıcılı başlayan endekste gün boyu primler korunurken kapanışa doğru günü en yüksek gördüğü seviyelerden seansı kapattı. Gün içerisinde gördüğü en düşük seviye 9851 puan olurken, ana endekste 96 milyar TL işlem hacmi gerçekleşti. Yeni haftaya başlarken BİST100'de yatay pozitif açılış beklentimizle beraber 10,045 seviyesini direnç olarak takip ederken, olası geri çekilme senaryolarında 9.835 bölgesini ilk destek olarak izleyeceğiz.



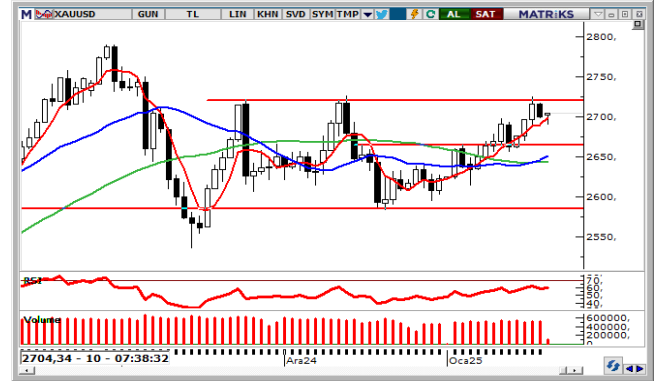
## VIOP 30 Endeks Kontratı Teknik Görünümü

Borsa İstanbul 30 Endeks Şubat Kontratı Cuma gününü yüzde 1,1 değişim ile 11470 seviyesinden tamamladı. Gün içerisinde endeks en düşük 11313 seviyesini görürken en yüksek 11487 seviyesine ulaştı. Borsa İstanbul 30 Endeks Şubat Kontratı 'nda bugün 11534 öncelikli direnç noktası olurken bu seviyenin aşılması ve yukarı yönlü hareketliliğin devam etmesi durumunda 11597 ve 11708 seviyeleri direnç noktası olarak takip edilebilir. Olası aşağı yönlü hareketlerde ise 11360 öncelikli destek olurken 11249 ve 11186 seviyeleri sonraki destek noktaları olarak izlenebilir.



## Ons Altın Teknik Görünümü

Ons Altın Pazartesi günü sabah saatlerinde yüzde 0,18 değişim ile 2705,27 seviyesinden işlem görmektedir. Gün içerisinde endeks en düşük 2689,41 seviyesini görürken en yüksek 2706,25 seviyesine ulaştı. Ons Altın 'nda bugün 2711,2 öncelikli direnç noktası olurken bu seviyenin aşılması ve yukarı yönlü hareketliliğin devam etmesi durumunda 2717,14 ve 2728,04 seviyeleri direnç noktası olarak takip edilebilir. Olası aşağı yönlü hareketlerde ise 2694,37 öncelikli destek olurken 2683,47 ve 2677,53 seviyeleri sonraki destek noktaları olarak izlenebilir.



## EURUSD Teknik Görünümü

EURUSD Paritesi Pazartesi günü sabah saatlerinde yüzde 0,19 değişim ile 1,0302 seviyesinden işlem görmektedir. Gün içerisinde endeks en düşük 1,0266 seviyesini görürken en yüksek 1,0309 seviyesine ulaştı. EURUSD Paritesi 'nda bugün 1,0318 öncelikli direnç noktası olurken bu seviyenin aşılması ve yukarı yönlü hareketliliğin devam etmesi durumunda 1,0335 ve 1,0361 seviyeleri direnç noktası olarak takip edilebilir. Olası aşağı yönlü hareketlerde ise 1,0276 öncelikli destek olurken 1,025 ve 1,0234 seviyeleri sonraki destek noktaları olarak izlenebilir.



# Ahlatcı Yatırım araştırma departmanı tarafından hazırlanmıştır.

Bizi seçtiğiniz için teşekkürler.

Hazırlayan;

**Ahmet Deniz YAĞBASAN** Araştırma Uzmanı  
**Mehmet ÖZDEMİR** Araştırma Uzman Yardımcısı

## İRTİBAT BÜROLARIMIZ

### Ankara İrtibat Bürosu

Söğütözü Caddesi No:2 Koç Kuleleri B Blok No:16 Söğütözü Çankaya/  
ANKARA

### Denizli İrtibat Bürosu

Gazi Mustafa Kemal Bulvarı Bina No: 53 Kat:4 Bağımsız Bölüm  
Pamukkale/DENİZLİ

### Isparta İrtibat Bürosu

Çelebiler Mahallesi, Cadde 112, No:7, İç Kapı No: 11, 32000 Merkez/  
İSPARTA

### İstanbul Bağdat Caddesi İrtibat Bürosu

Feneryolu Mahallesi Gazi Muhtar Paşa Sk. No:59 Feneryolu Sitesi  
D:204 K:2 Kadıköy/İstanbul

### İstanbul Göktürk İrtibat Bürosu

Göktürk Merkez Mah. İstanbul Cad. Telekom Sk. No:2 İç Kapı No: 36  
34077 Eyüpsultan/İSTANBUL

### İzmir İrtibat Bürosu

Mansuroğlu Mah. 1593/1 Sok. Lider Centrio C Blok No:6 K2:D17  
Bayraklı/İZMİR

### Gaziantep İrtibat Bürosu

Batıkent Mah. Kürşat Tüzmen Bulvarı 9075 Sok. Trio Terrace Kat : 1 B  
Blok NO:31 Şehitkamil/GAZİANTEP

### Konya İrtibat Bürosu

Musella Bağları Mah. Kule Cad. Kule Plaza İş Merkezi K:13 N:2/18  
Selçuklu/KONYA

## GENEL MÜDÜRLÜK

### İstanbul Genel Müdürlük Merkez Ofis

Maslak Mahallesi, Taşyoncası Sokak T4a Blok  
Kat: -1 NO: 256 Maslak 34485 Sarıyer / İVSTANBUL

## ŞUBELERİMİZ

### İstanbul Sarıyer Şube

Sarıyer Mahallesi Meserburnu Caddesi No: 25 Sarıyer / İSTANBUL

### Çorum Şube

Gülábibey Mahallesi, Eğridere Sokak No:17 Merkez / ÇORUM

Mersis No: 0010056453000026

## Sermaye Piyasası Kurulunun "Yatırım Hizmetleri ve Faaliyetleri İle Yan Hizmetlere İlişkin Esaslar" Hakkında Tebliği Uyarınca Yayınlanması Zorunlu Olan

Burada yer alan yatırım, bilgi, yorum ve tavsiyeler yatırım danışmanlığı kapsamında değildir. Yatırım danışmanlığı hizmeti, yetkili kuruluşlar tarafından kişilerin risk ve getiri tercihleri dikkate alınarak kişiye özel sunulmaktadır. Burada yer alan yorum ve tavsiyeler ise genel niteliktedir. Bu tavsiyeler mali durumunuz ile risk ve getiri tercihlerinize uygun olmayabilir. Bu nedenle, sadece burada yer alan bilgilere dayanılarak yatırım kararı verilmesi beklentilerinize uygun sonuçlar doğurmayabilir.