

Yurt Dışı Piyasalara İlişkin Veriler	Kapanış	Fark (%)
Nasdaq 100 Endeksi	21.441,15	1,66
Dow Jones Endeksi	43.487,83	0,78
S&P 500 Endeksi	6.034,40	0,63
Nasdaq 100 Vadeli Kontratı	21.593,50	1,66
Dow Jones Vadeli Kontratı	43.800,00	0,24
S&P 500 Vadeli Kontratı	6.039,50	0,10
Ons Altın	2726,29	0,69
Ons Gümüş	30,65	0,40
Gram Altın	3119,14	0,74
Gram Gümüş	35,06149	0,43
USDTRY Paritesi	35,5855	0,05
EURTRY Paritesi	36,9754	-0,29
EURUSD Paritesi	1,0379	-0,36
GBPUSD Paritesi	1,2273	-0,45
USDJPY Paritesi	155,41	-0,14

Yurt İçi Piyasalara İlişkin Veriler	Kapanış	Fark (%)
Bist 100 Endeksi	10.029,31	0,51
Bist 30 Endeksi	11.081,45	0,62
Bist 100-30 Endeksi	17.550,77	0,22
Bist Tüm-100 Endeksi	36.267,73	0,36
Bist 100 Endeksi Fiyat/Kazanç Oranı	7,83	0,53
Bist 100 Endeksi Piyasa/Defter D. Oranı	1,38	0,53
Borsa İstanbul Yabancı Takas Oranı	36,88	-0,08
Borsa İstanbul 100 Endeksi Risk Skoru	76,00	-2,56
Borsa İstanbul Sınai Endeksi Risk Skoru	39,00	-2,50
Borsa İstanbul Bankacılık Endeksi Risk Skoru	45,00	-2,17

Türkiye CDS ve Kredi Notları	Not / Puan	Görünüm
Türkiye 5 Yıllık Kredi Risk Primi - CDS	271,50	--
S&P Global Türkiye Not Görünümü	BB-	Durağan
Fitch Türkiye Not Görünümü	BB-	Durağan
Moddy's Türkiye Not Görünümü	B1	Pozitif

Saat	Makro Ekonomik Gelişmeler	Beklenti	Önceki
13:00	Almanya ZEW Ekonomik Hissiyatı	15,2	15,7

### Sabah Notları

- ✓ Bu sabah CDS 271,50 bandında seyrediyor. Borsa İstanbul'da negatif açılış beklentimizle beraber 9.950 bandını destek, 10.150 seviyesini direnç noktası olarak takip ediyoruz.
- ✓ Günün teknik önerileri; BIMAS(\*), KOCMT, KOZAL, ULKER. (Detaylar sf:4)
- ✓ Pazartesi günü kapanışlarına göre, Ahlatcı Yatırım 12 Aylık Model Portföyümüz günlük bazda %0,63 seviyesinde değer kazanırken, BIST 100 endeksi ise %0,51 seviyesinde pozitif bir performans sergilemiştir.
- ✓ Haftanın ilk işlem gününde Ahlatcı Yatırım Günlük Teknik Önerileri günlük bazda %0,63 seviyesinde değer kazanırken, BIST 100 Endeksi -%0,06 seviyesinde negatif bir performans sergilemiştir.

### Sektör ve Hisse Senetlerine Dair Gelişmeler

- ✓ Mehmet Şimşek'in Açıklamaları
- ✓ ABD Başkanı Trump'ın İlk Açıklamaları
- ✓ PETKM – Ethylene – Naphtha Endeksi
- ✓ KMPUR – Stratejik İş Birliğinin Nihai Aşamaya Ulaşması
- ✓ KARSN – Yeni İş İlişkisi

### Yemin Töreninde Trump'dan Agresif Açıklamalar

Dün yemin ederek görevine başlayan ABD'nin 47.Başkanı Donald Trump agresif açıklamalarına başkanlık töreninde başladı. Bir önceki başkan Biden'ın politikalarını hedef alan Trump, tarifelerden enflasyona, dış politikadan jeopolitik gelişmelere kadar birçok konuda değişim sinyali verdi. Düzensiz göç ve kartel faaliyetleri sebebi ile Kanada ve Meksika'ya %25 ek verginin getirileceğini aktaran başkan Avrupa ve Çin'e dair somut açıklamalarda bulunmadı. Bu açıklamaların ardından 1,04 seviyesine kadar yükselen EURUSD paritesi bu bölgede güçlü görünümünü sürdürüyor. Petrol arzını artıracığını aktaran Trump'ın açıklamalarının ardından Brent Petrol tarafı 80 doların altına sarkarak değer kaybını 4.güne taşıdı. Dünya liderlerinden Trump'a peş peşe tebrik mesajları gelirken, önümüzdeki dönemde küresel piyasaları volatil ve öngörülemez bir süreç bekliyor. Yeni güne başlarken Asya piyasalarında karışık bir seyir görülürken, Çin endeksleri yatay bir performans sergiliyor. Yılbaşından bu yana görece güçlü duran değerli metallerde ons altın sabah saatleri itibarıyla 6 Kasım 2024'den beri en yüksek seviyesini görürken, 2720 dolar direncini aşarak 2730 bölgesini test etti.

Dolar endeksinin 110 seviyesinden zayıflamaya devam etmesi ve ABD 10 yıllık tahvil faizlerinin son 4 işlem gününde %5'e yakın ralli etmesi ile birlikte gelişmiş ülkelerin riskli varlıklarında da nispeten pozitif bir seyir izleniyor. Borsa İstanbul'da ise dar bantta sıkışma devam ederken ana endeks 4 gündür kesintisiz yükselerek yeniden 10.000 seviyesinin üzerine çıktı. Bankalar %1'in üzerinde değer kazancı ile borsaya öncülük ederken sınai endeks yatay bir performans gerçekleştirdi. Dolar bazında 281,75 seviyesinde yer alan BİST100'de bu hafta genelinde 285 dolar seviyesinde bulunan 200 günlük ortalamanın geçilmesi takip edilecek. Yurt içinde önemli bir haber akışı bulunmazken, Avrupa'nın lokomotifi Almanya'dan ZEW verileri karşılanacak.

## Sektörlere Dair Haber Akışları - Gelişmeler

### ➤ Mehmet Şimşek'in Açıklamaları

Fitch, Donald Trump'ın ABD başkanı seçilmesinin ardından, ABD gümrük vergisi oranlarının 2025'te keskin bir şekilde artacağına dair yeni varsayımları yansıtacak şekilde Gelişmekte olan Ülkelere yönelik tahminlerini revize etti.

Tarife artışlarının ölçeği, kapsamı ve zamanlamasının belirsizliğini koruduğunu, bununla birlikte ABD'nin efektif tarife oranlarının 2023'teki %2,3'ten yaklaşık %8'e yükseleceğini ve Çin'den ithal edilen mallara uygulanan gümrük vergisi oranının %17'den %60'a çıkmasıyla efektif oranın 25 puan artacağını varsadıklarını belirten Fitch, "Bu doğrultuda, Çin için büyüme tahminlerini 2025 ve 2026 yıllarında sırasıyla %4,5 ve %4,3'ten %4,3 ve %4'e düşürdük" dedi.

Fitch, diğer büyük Gelişmekte olan Ülkelerin ABD'nin gümrük vergisi risklerinden daha az etkileneceklerini ve Çin hariç toplam Gelişmekte olan Ülke büyümesi için 2025 yılı tahminlerini %3,4 olarak koruduklarını da vurguladı. Kaynak: foreks.com

*Yorum: Fitch tarafından yapılan değerlendirmede her ne kadar güncel konjonktürün ABD dışı ekonomiler aleyhine olsa da Türkiye gibi bazı gelişmekte olan ülkelerde yüksek Çin ihracat baskısı nedeniyle pozitif bir yönelim görebiliriz.*

### ➤ ABD Başkanı Trump'ın İlk Açıklamaları

ABD Başkanı Trump'ın Açıklamaları Donald Trump, ABD'nin 47. başkanı olarak yemin ederek resmen göreve başladı. Yemin töreninin ardından ilk konuşmasında Trump, ABD'nin altın çağının başladığını ilan ederek, "Bugünden itibaren ülkemiz yeniden refaha kavuşacak ve bizden faydalanılmasına asla izin vermeyeceğiz. Tüm dünyaya ABD'nin yeniden bir numara olduğunu göstereceğiz" dedi.

ABD başkanı Trump'ın açıklamalarında öne çıkan cümleler sırasıyla; Güney sınırında acil durum ilan edilecek, Enerji acil durumu ilan ederek fiyatları düşüreceğiz, Bir daha asla ülkemizin gücü, siyasi rakipleri korkutmak için bir silah olmayacak, Irk ve cinsiyet konusunda yapay ayrımlara son vereceğiz, Panama Kanalı'nı geri alacağız ve Meksika Körfezi'ni Amerika Körfezi olarak adlandıracağız, Meksika ve Kanada'ya yüzde 25 ek vergi getirecek, ABD'nin Paris İklim Anlaşması'ndan ayrılacak, oldu.

*Yorum: ABD başkanı Trump'ın ilk gün açıklamaları ağırlıklı olarak bölgesel konularda olsa da ilerleyen günlerde küresel ekonomiye yönelik açıklamalar görebiliriz.*

## Şirketlere Dair Haber Akışları - Gelişmeler

### ➤ PETKM – Ethylene – Naphtha Endeksi (Nötr)

Petkim tarafından haftalık olarak paylaşılan Ethylene – Naphtha Spread'i Ekim 2024'ten sonra en yüksek seviyeye gerileme göstererek 224 seviyesinde gerçekleşti.

Yorum: Geçtiğimiz haftaya göre %34 seviyesinde yükseliş gösteren spread Ekim 2024'ten sonra en yüksek seviyeye ulaştı.

*Not: Şirket Ahlatcı Yatırım Araştırma Departmanı olarak araştırma kapsamımızda yer almamaktadır.*

### ➤ KMPUR – Stratejik İş Birliğinin Nihai Aşamaya Ulaşması

27 Mayıs 2024 tarihinde yapılan açıklamada, Türkiye'nin %100 yerli sermaye ile kurulmuş en büyük poliüretan sistem evi olan Şirketimiz Kimpur'un, Ravago Petrokimya A.Ş. (Ravago) ile önemli bir stratejik iş birliği anlaşmasına vardığı kamuoyuyla paylaşılmıştı.

"Ravago Petrokimya A.Ş. (Ravago)'ya ait mevcut poliüretan sistem üretim tesis ve ekipmanları Şirketimizin Düzce tesisine taşınacaktır. Bu iş birliği kapsamında, Ravago'nun "Ravapol" ticari isimli tüm poliüretan sistemleri ve ürünlerinin üretimi, satış ve pazarlama faaliyetleri Kimpur tarafından gerçekleştirilecektir."

"Bu stratejik hamle ile şirketimiz yaklaşık 85.000 tonluk yeni bir ek kapasiteye sahip olacaktır. Böylece, Gebze tesisinde 141 bin ton, Düzce tesisinde 30 bin ton ile toplamda 171 bin ton olan mevcut yurt içi üretim kapasitemiz; yeni stratejik yatırım ile 256 bin ton seviyesine çıkacaktır. Letonya tesisimizdeki 25 bin ton kapasitesi ile toplam global üretim kapasitemizin çıkacağı seviye de 281 bin ton olacaktır."

Bu kapsamda; Ravago'ya ait poliüretan sistem üretim tesisleri ve ekipmanlarının Kimpur'un Düzce tesisine taşınma süreci başarıyla tamamlanmıştır. Bu taşınmanın ardından üretim denemelerine başlanmış ve ilk üretim, Ravago'dan transfer edilen Exproof reaktör ile gerçekleştirilmiştir.

*Not: Şirket Ahlatcı Yatırım Araştırma Departmanı olarak araştırma kapsamımızda yer almamaktadır.*

### ➤ KARSN – Yeni İş İlişkisi (Olumlu)

Karsan Otomotiv ile Romanya Köstence Belediyesi arasında toplam 22 araç 12 metre e-ATA ve 29 adet şarj istasyonu yaklaşık 10.6 Milyon EUR bedelli (KDV hariç) sözleşme imzalanmıştır.

Araçlarımızın teslimatının 2025 yılında gerçekleştirilmesi planlanmaktadır.

*Detay: İlgili sipariş tutarı şirketin yıllık satışlara oranının %3,82'sine tekabül etmektedir.*

*Not: Şirket Ahlatcı Yatırım Araştırma Departmanı olarak araştırma kapsamımızda yer almamaktadır. İlgili iş ilişkisi seans içerisinde geldiğinden dolayı yeni günde haber kaynaklı fiyatlama davranışları göremeyebiliriz.*

## Günlük Model Portföy'de Yer Alan Hisseler

Hisse	Öneri Tarihi	Kapanış	Zarar Kes	1. Hedef	2. Hedef
BIMAS	21.01.2025	520,50	512,50	528,50	538,50
KOCMT	21.01.2025	15,80	15,56	16,04	16,34
KOZAL	21.01.2025	24,20	23,84	24,56	25,04
ULKER	21.01.2025	116,60	114,80	118,30	120,70
--	--	--	--	--	--

\*BIMAS katılım endeksinde tabidir.

## Haftalık Model Portföy'de Yer Alan Hisseler

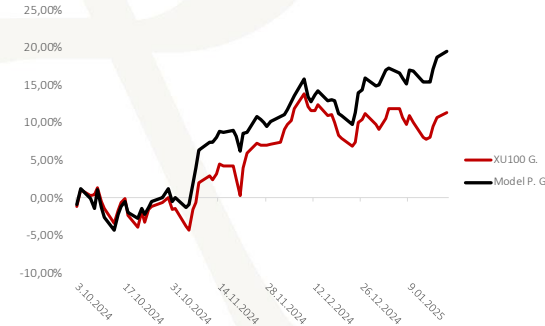
Hisse	Öneri Tarihi	Hisse Kapanış	Zarar - Kes	Hedef Fiyat Aralığı	
BIMAS	20.01.2025	509,00	494,17	524,27	526,82
EKGYO	20.01.2025	14,65	14,22	15,09	15,16
ENKAI	20.01.2025	50,45	48,98	51,96	52,22
ISCTR	20.01.2025	14,28	13,86	14,71	14,78
SMRTG	20.01.2025	41,48	40,27	42,72	42,93

\*BIMAS ve SMRTG katılım endeksinde tabidir.

## 12 Aylık Model Portföy'de Yer Alan Hisseler ve Performansı

Hisse	Coverage Tarihi	Kapsam	Öneri	Öneri	Hedef Fiyat	Potansiyel Getiri	Tüm Z. Getiri	Kapanış
ASELS	3.10.2024	Model P.	AL	56,11	90,40	9,78%	46,77%	82,35
BRISA	3.10.2024	Model P.	AL	84,90	120,29	40,53%	0,82%	85,60
CIMSA	3.10.2024	Model P.	GG	32,12	48,35	-3,69%	56,29%	50,20
EKGYO	6.12.2024	Model P.	AL	13,38	19,78	32,93%	11,21%	14,88
ISCTR	6.12.2024	Model P.	AL	13,95	19,80	37,21%	3,44%	14,43
MAVI	3.10.2024	Model P.	AL	85,60	124,80	67,07%	-12,73%	74,70
MGROS	3.10.2024	Model P.	AL	431,99	631,50	14,92%	27,20%	549,50
PGSUS	3.10.2024	Model P.	AL	225,10	334,42	49,56%	-0,67%	223,60
TCELL	3.10.2024	Model P.	AL	87,18	132,88	33,28%	14,36%	99,70
TOASO	3.10.2024	Model P.	AL	200,30	291,91	34,77%	8,14%	216,60

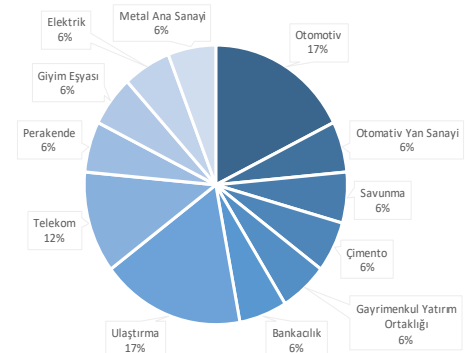
Bist100 ve Model Portföy Performans Görünümü



## Araştırma Kapsamında Yer Alan Hisseler ve Performansı

Hisse	Coverage Tarihi	Kapsam	Öneri	Öneri	Hedef Fiyat	Potansiyel Getiri	Tüm Z. Getiri	Kapanış
ASTOR	31.10.2024	Araştırma K.	AL	79,20	115,64	-7,12%	57,20%	124,50
EREGL	23.10.2024	Araştırma K.	AL	23,10	29,23	27,98%	-1,13%	22,84
FROTO	8.11.2024	Araştırma K.	TUT	990,92	1.243,90	34,77%	-6,85%	923,00
TAVHL	24.10.2024	Araştırma K.	AL	226,60	308,90	9,25%	24,78%	282,75
THYAO	15.11.2024	Araştırma K.	AL	286,50	425,96	39,32%	6,72%	305,75
TKKOM	7.11.2024	Araştırma K.	AL	45,46	68,79	48,25%	2,07%	46,40
TTRAK	30.10.2024	Araştırma K.	TUT	692,34	941,89	35,52%	0,38%	695,00

Araştırma Kapsamında Yer Alan Şirketlerin Sektörel Ağırlığı



## Borsa İstanbul 100 Endeksi Teknik Görünümü

Borsa İstanbul 100 Endeksi haftanın ilk işlem gününde %0,51 oranında değerlendirilerek günü 10.029 puan seviyesinden tamamladı. Güne pozitif tarafta başlayan endekste gün içerisinde 9.900 bandının üzeri test edilirken kapanışı 10.000 puan üzerinde yapmayı başardı. Endekste toplamda 97 milyar TL işlem hacmi gerçekleşirken, BIST TUM 'de 131 milyar TL olarak gerçekleşti. Haftanın ikinci işlem gününe başlarken 9.950 ilk destek noktası olarak takip edilirken bu bölgenin kırılması durumunda 9.850 bölgesi ana destek olarak takip edilebilir. Yükseliş ivmesinin devamı halinde ise 10.150 seviyesi direnç olarak takip edilebilir.



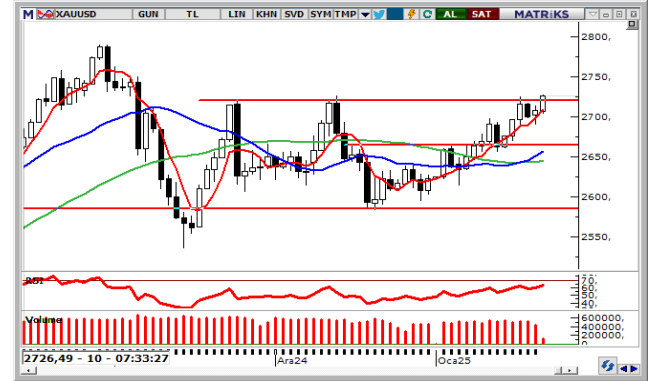
## VIOP 30 Endeks Kontratı Teknik Görünümü

Borsa İstanbul 30 Endeks Şubat Kontratı Pazartesi gününü yüzde 0,54 değişim ile 11528 seviyesinden tamamladı. Gün içerisinde endeks en düşük 11365 seviyesini görürken en yüksek 11549 seviyesine ulaştı. Borsa İstanbul 30 Endeks Şubat Kontratı 'nda bugün 11596 öncelikli direnç noktası olurken bu seviyenin aşılması ve yukarı yönlü hareketliliğin devam etmesi durumunda 11665 ve 11780 seviyeleri direnç noktası olarak takip edilebilir. Olası aşağı yönlü hareketlerde ise 11412 öncelikli destek olurken 11297 ve 11228 seviyeleri sonraki destek noktaları olarak izlenebilir.



## Ons Altın Teknik Görünümü

Ons Altın Salı günü sabah saatlerinde yüzde 0,65 değişim ile 2725,37 seviyesinden işlem görmektedir. Gün içerisinde endeks en düşük 2702,99 seviyesini görürken en yüksek 2727,28 seviyesine ulaştı. Ons Altın 'nda bugün 2734,1 öncelikli direnç noktası olurken bu seviyenin aşılması ve yukarı yönlü hareketliliğin devam etmesi durumunda 2742,83 ve 2758,39 seviyeleri direnç noktası olarak takip edilebilir. Olası aşağı yönlü hareketlerde ise 2709,82 öncelikli destek olurken 2694,26 ve 2685,53 seviyeleri sonraki destek noktaları olarak izlenebilir.



## EURUSD Teknik Görünümü

EURUSD Paritesi Salı günü sabah saatlerinde yüzde -0,23 değişim ile 1,0393 seviyesinden işlem görmektedir. Gün içerisinde endeks en düşük 1,0353 seviyesini görürken en yüksek 1,0436 seviyesine ulaştı. EURUSD Paritesi 'nda bugün 1,0434 öncelikli direnç noktası olurken bu seviyenin aşılması ve yukarı yönlü hareketliliğin devam etmesi durumunda 1,0476 ve 1,0517 seviyeleri direnç noktası olarak takip edilebilir. Olası aşağı yönlü hareketlerde ise 1,0352 öncelikli destek olurken 1,0311 ve 1,0269 seviyeleri sonraki destek noktaları olarak izlenebilir.



# Ahlatcı Yatırım araştırma departmanı tarafından hazırlanmıştır.

Bizi seçtiğiniz için teşekkürler.

Hazırlayan;

**Ahmet Deniz YAĞBASAN** Araştırma Uzmanı  
**Mehmet ÖZDEMİR** Araştırma Uzman Yardımcısı

## İRTİBAT BÜROLARIMIZ

### Ankara İrtibat Bürosu

Söğütözü Caddesi No:2 Koç Kuleleri B Blok No:16 Söğütözü Çankaya/  
ANKARA

### Denizli İrtibat Bürosu

Gazi Mustafa Kemal Bulvarı Bina No: 53 Kat:4 Bağımsız Bölüm  
Pamukkale/DENİZLİ

### Isparta İrtibat Bürosu

Çelebiler Mahallesi, Cadde 112, No:7, İç Kapı No: 11, 32000 Merkez/  
İSPARTA

### İstanbul Bağdat Caddesi İrtibat Bürosu

Feneryolu Mahallesi Gazi Muhtar Paşa Sk. No:59 Feneryolu Sitesi  
D:204 K:2 Kadıköy/İstanbul

### İstanbul Göktürk İrtibat Bürosu

Göktürk Merkez Mah. İstanbul Cad. Telekom Sk. No:2 İç Kapı No: 36  
34077 Eyüpsultan/İSTANBUL

### İzmir İrtibat Bürosu

Mansuroğlu Mah. 1593/1 Sok. Lider Centrio C Blok No:6 K2:D17  
Bayraklı/İZMİR

### Gaziantep İrtibat Bürosu

Batıkent Mah. Kürşat Tüzmen Bulvarı 9075 Sok. Trio Terrace Kat : 1 B  
Blok NO:31 Şehitkamil/GAZİANTEP

### Konya İrtibat Bürosu

Musella Bağları Mah. Kule Cad. Kule Plaza İş Merkezi K:13 N:2/18  
Selçuklu/KONYA

## GENEL MÜDÜRLÜK

### İstanbul Genel Müdürlük Merkez Ofis

Maslak Mahallesi, Taşyoncası Sokak T4a Blok  
Kat: -1 NO: 256 Maslak 34485 Sarıyer / İVSTANBUL

## ŞUBELERİMİZ

### İstanbul Sarıyer Şube

Sarıyer Mahallesi Meserburnu Caddesi No: 25 Sarıyer / İSTANBUL

### Çorum Şube

Gülábibey Mahallesi, Eğridere Sokak No:17 Merkez / ÇORUM

Mersis No: 0010056453000026

## Sermaye Piyasası Kurulunun "Yatırım Hizmetleri ve Faaliyetleri İle Yan Hizmetlere İlişkin Esaslar" Hakkında Tebliği Uyarınca Yayınlanması Zorunlu Olan

Burada yer alan yatırım, bilgi, yorum ve tavsiyeler yatırım danışmanlığı kapsamında değildir. Yatırım danışmanlığı hizmeti, yetkili kuruluşlar tarafından kişilerin risk ve getiri tercihleri dikkate alınarak kişiye özel sunulmaktadır. Burada yer alan yorum ve tavsiyeler ise genel niteliktedir. Bu tavsiyeler mali durumunuz ile risk ve getiri tercihlerinize uygun olmayabilir. Bu nedenle, sadece burada yer alan bilgilere dayanılarak yatırım kararı verilmesi beklentilerinize uygun sonuçlar doğurmayabilir.