

Yurt Dışı Piyasalara İlişkin Veriler	Kapanış	Fark (%)
Nasdaq 100 Endeksi	21.566,51	0,58
Dow Jones Endeksi	44.025,81	1,24
S&P 500 Endeksi	6.048,47	0,86
Nasdaq 100 Vadeli Kontratı	21.858,75	0,58
Dow Jones Vadeli Kontratı	44.257,00	0,04
S&P 500 Vadeli Kontratı	6.102,75	0,30
Ons Altın	2753,77	0,41
Ons Gümüş	30,86	0,24
Gram Altın	3156,12	0,48
Gram Gümüş	35,37254	0,33
USDTRY Paritesi	35,6480	0,07
EURTRY Paritesi	37,1237	-0,06
EURUSD Paritesi	1,0414	-0,06
GBPUSD Paritesi	1,2339	0,00
USDJPY Paritesi	155,79	0,17

Yurt İçi Piyasalara İlişkin Veriler	Kapanış	Fark (%)
Bist 100 Endeksi	9.999,55	-0,30
Bist 30 Endeksi	11.061,29	-0,18
Bist 100-30 Endeksi	17.443,74	-0,61
Bist Tüm-100 Endeksi	36.065,66	-0,56
Bist 100 Endeksi Fiyat/Kazanç Oranı	7,81	-0,31
Bist 100 Endeksi Piyasa/Defter D. Oranı	1,38	-0,32
Borsa İstanbul Yabancı Takas Oranı	36,93	0,14
Borsa İstanbul 100 Endeksi Risk Skoru	76,00	0,00
Borsa İstanbul Sınai Endeksi Risk Skoru	39,00	0,00
Borsa İstanbul Bankacılık Endeksi Risk Skoru	44,00	-2,22

Türkiye CDS ve Kredi Notları	Not / Puan	Görünüm
Türkiye 5 Yıllık Kredi Risk Primi - CDS	271,50	--
S&P Global Türkiye Not Görünümü	BB-	Durağan
Fitch Türkiye Not Görünümü	BB-	Durağan
Moddy's Türkiye Not Görünümü	B1	Pozitif

Saat	Makro Ekonomik Gelişmeler	Beklenti	Önceki
18:00	ABD Öncü Endeks Aylık	-0,10%	0,30%

Sabah Notları

- ✓ Bu sabah CDS 270,00 bandında seyrediyor. Borsa İstanbul'da yatay açılış beklentimizle beraber 9..840 bandını destek, 10.070 seviyesini direnç noktası olarak takip ediyoruz.
- ✓ Günün teknik önerileri; BIMAS(*), CCOLA, GARAN. (Detaylar sf:4)
- ✓ Haftanın ikinci işlem gününde Ahlatcı Yatırım 12 Aylık Model Portföyümüz günlük bazda %0,07 seviyesinde değer kaybederken, BIST 100 endeksi ise %0,30 seviyesinde negatif bir performans sergilemiştir.
- ✓ Ayrıca salı günü kapanışlara göre Ahlatcı Yatırım Günlük Teknik Önerileri günlük bazda %0,23 seviyesinde değer kaybederken, BIST 100 Endeksi %0,09 seviyesinde negatif bir performans sergilemiştir.

Sektör ve Hisse Senetlerine Dair Gelişmeler

- ✓ Trump, Çin'e %10'luk Ek Vergi Tasarlıyor
- ✓ TCKRC – Galvaniz Ocağı Nakliye Süreci

Bolu'da Meydana Gelen Yangın Yürekleri Yaktı

Dün Bolu Kartalkaya'da meydana gelen yangın felaketinde hayatını kaybeden vatandaşlarımıza Allahtan rahmet , yakınlarına başsağlığı diliyoruz.

Piyasalara döndüğümüzde Trump'ın yeni döneminde ABD'nin izleyeceği politikalar şekillenirken, Meksika ve Kanada'nın ardından Çin'e tarife planları gündeme geldi. Küresel fiyatlamalarda son dönemde volatilitte artarken güçlenen dolar endeksi 108 bandına doğru geçiyor. ABD 10 yıllık tahvil faizlerine ise girişler devam ederken, dün en düşük %4,53 seviyesi test edildi. ABD'nin amiral borsa endeksi SP&500 son 6 işlem gününde %5'e yakın ralli ederken yeniden 6000 seviyesinin üzerine çıktı. EURUSD paritesi 1,04 bölgesinde direnmeye devam ederken, değerli metaller cephesinde ons altın bu sabah saatlerinde 2750 dolar seviyesini aşarak Kasım 2024'ten bu yana en yüksek seviyesine çıktı. Trump politikalarının ekonomilere belirsizliği güvenli liman olan altına talebi artırırken, önümüzdeki hafta FED ve ECB faiz kararları pariteler ve emtiada belirleyici rol oynayabilir. ABD'nin petrol üretimini tam kapasiteye çıkarabileceği beklentileri ise arzın bollaşmasıyla son 4 günde %4'e yakın geri çekildi. Haftanın ortasına geldiğimizde Asya borsaları geneli Japonya hariç satıcılar seyrediyor. Cuma günü piyasalar Japonya'dan faiz artışı beklentileri kuvvetlenirken Nikkei endeksi %2 primli seyrediyor. Çin borsaları ise %1'i aşan kayıplar görüyor.

Dar bant bölgesinde fiyatlanmaya devam eden Borsa İstanbul'da dün 4 günlük yükseliş hareketi son bulurken, fiyatlamalarda TCMB Faiz kararı beklentileri ve siyasi gelişmeler volatilitteyi artırıyor. Bankacılık endeksi dün %1,44 primi ile endeksten pozitif ayrışırken, sanayi şirketleri %0,88 geri çekilerek borsayı baskılayan temel unsur oldu. Yeni günde yurt içinde önemli bir veri akışı bulunmaz iken, ABD'den gelecek öncü endeks verileri piyasalar tarafından takip edilecek.

Sektörlere Dair Haber Akışları - Gelişmeler

➤ Trump, Çin'e %10'luk Ek Vergi Tasarlıyor

Başkan Donald Trump, ekibinin Çin'e yüzde 10'luk bir gümrük vergisi getirmeyi düşündüğünü ve gümrük vergisinin 1 Şubat gibi erken bir tarihte yürürlüğe girebileceğini söyledi. Kaynak: bloomberght.com

Yorum: ABD başkanı Trump, başkanlık koltuğuna oturmasının hemen ardından Çin'e yönelik ek vergi tarifesi 1 Şubat itibariyle devreye alması planlanıyor. Hatırlayacağınız üzere Trump'ın Çin'e yönelik %60'lık ek gümrük vergisi getirilmesi konuşuluyordu. Burada hâlâ ilgili tehdidin masada olmasının yanı sıra 1 Şubat itibariyle planlanan %10'luk verginin ekonomik nedenlerden ziyade Fentanilin nedeniyle getirileceğini düşünüyoruz. Asıl gümrük vergisi ile ilgili çalışmaların 1 Nisan itibariyle devreye alınması beklenmektedir.

Not: Peterson Uluslararası Ekonomi Enstitüsü, %10'luk bir tarifenin Trump'ın ikinci döneminde ABD GSYİH'sini 55 milyar dolar azaltabileceğini, Çin'in ise 128 milyar dolarlık bir GSYİH düşüşüne neden olabileceğini öngörmüştü.

Şirketlere Dair Haber Akışları - Gelişmeler

➤ TCKRC – Galvaniz Ocağı Nakliye Süreci

Bozüyük'te tamamlanma çalışmaları hızla devam eden fabrikanın 2.etabı için en önemli demirbaşlarından biri olan galvaniz ocağının nakliye süreci dün itibarıyla tamamlandı.

İngiltere'den satın alınan galvaniz ocağının uzunluğu 13 metre, genişliği 1,8 metre, derinliği ise 4,6 metre olup, "Hasco Smart Firing" özelliği ile %20 daha az doğalgaz tüketimi yapılmasını sağlayacak.

Saatte 30 tonluk kaplama kapasitesine sahip olan ocak, birçok ürünün dik askılama yöntemi ile dalış yaparak tek seferde daldırılıp çıkarılmasına olanak sağlayacaktır. Bu vesileyle ürün başına 17,5 kg çinko tasarrufu sağlanması beklenmekte olup, söz konusu tasarrufun Şirketimize doğalgaz tüketim tasarrufu hariç yıllık 1.320.760 \$ katma değer sağlaması planlanmaktadır.

Not: Şirket Ahlatcı Yatırım Araştırma Departmanı olarak araştırma kapsamımızda yer almamaktadır.

Günlük Model Portföy'de Yer Alan Hisseler

Hisse	Öneri Tarihi	Kapanış	Zarar Kes	1. Hedef	2. Hedef
BIMAS	22.01.2025	521,50	513,50	529,00	537,00
CCOLA	22.01.2025	60,85	59,95	61,75	62,70
GARAN	22.01.2025	133,80	131,80	135,80	137,80
--	--	--	--	--	--
--	--	--	--	--	--

*BIMAS katılım endeksine tabidir.

Haftalık Model Portföy'de Yer Alan Hisseler

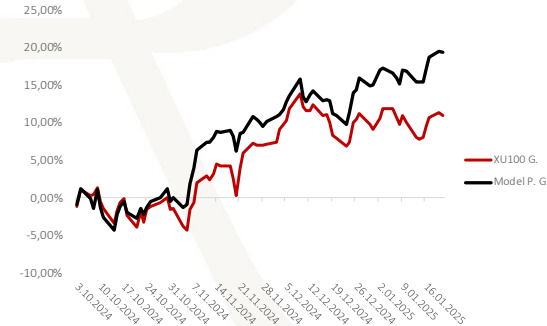
Hisse	Öneri Tarihi	Hisse Kapanış	Zarar - Kes	Hedef Fiyat Aralığı
BIMAS	20.01.2025	509,00	494,17	524,27 - 526,82
EKGYO	20.01.2025	14,65	14,22	15,09 - 15,16
ENKAI	20.01.2025	50,45	48,98	51,96 - 52,22
ISCTR	20.01.2025	14,28	13,86	14,71 - 14,78
SMRTG	20.01.2025	41,48	40,27	42,72 - 42,93

*BIMAS ve SMRTG katılım endeksine tabidir.

12 Aylık Model Portföy'de Yer Alan Hisseler ve Performansı

Hisse	Coverage Tarihi	Kapsam	Öneri	Öneri	Hedef Fiyat	Potansiyel Getiri	Tüm Z. Getiri	Kapanış
AELS	3.10.2024	Model P.	AL	56,11	90,40	12,09%	43,74%	80,65
BRISA	3.10.2024	Model P.	AL	84,90	120,29	40,12%	1,12%	85,85
CIMSA	3.10.2024	Model P.	GG	32,12	48,35	-4,35%	57,38%	50,55
EKGYO	6.12.2024	Model P.	AL	13,38	19,78	34,28%	10,09%	14,73
ISCTR	6.12.2024	Model P.	AL	13,95	19,80	35,43%	4,80%	14,62
MAVI	3.10.2024	Model P.	AL	85,60	124,80	70,14%	-14,31%	73,35
MGROS	3.10.2024	Model P.	AL	431,99	631,50	13,99%	28,24%	554,00
PGSUS	3.10.2024	Model P.	AL	225,10	334,42	51,66%	-2,04%	220,50
TCELL	3.10.2024	Model P.	AL	87,18	132,88	30,27%	17,00%	102,00
TOASO	3.10.2024	Model P.	AL	200,30	291,91	34,89%	8,04%	216,40

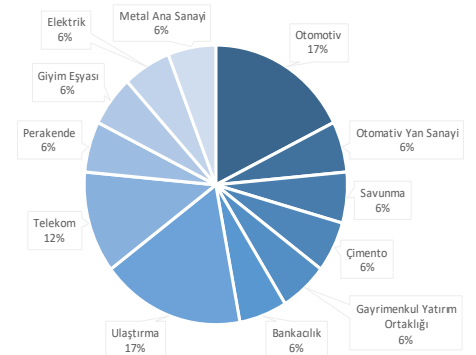
Bist100 ve Model Portföy Performans Görünümü



Araştırma Kapsamında Yer Alan Hisseler ve Performansı

Hisse	Coverage Tarihi	Kapsam	Öneri	Öneri	Hedef Fiyat	Potansiyel Getiri	Tüm Z. Getiri	Kapanış
ASTOR	31.10.2024	Araştırma K.	AL	79,20	115,64	-5,21%	54,04%	122,00
EREGL	23.10.2024	Araştırma K.	AL	23,10	29,23	29,11%	-1,99%	22,64
FROTO	8.11.2024	Araştırma K.	TUT	990,92	1.243,90	34,19%	-6,45%	927,00
TAVHL	24.10.2024	Araştırma K.	AL	226,60	308,90	10,42%	23,46%	279,75
THYAO	15.11.2024	Araştırma K.	AL	286,50	425,96	41,40%	5,15%	301,25
TTKOM	7.11.2024	Araştırma K.	AL	45,46	68,79	48,70%	1,76%	46,26
TTRAK	30.10.2024	Araştırma K.	TUT	692,34	941,89	35,82%	0,17%	693,50

Araştırma Kapsamında Yer Alan Şirketlerin Sektörel Ağırlığı



Borsa İstanbul 100 Endeksi Teknik Görünümü

Borsa İstanbul 100 Endeksi haftanın ikinci işlem gününde yüzde -0,30 değer kaybı ile günü 9999 puan seviyesinden tamamladı. Güne negatif başlangıç yapan endekste gün içerisinde tepki yükselişleri görülürken en yüksek 10.076 puan seviyesi görüldü. Son 1 saatte satış baskısının arttığı borsada en düşük 9.966 puan seviyesi test edildi. Toplam işlem hacmi BİST100'de 100 milyar TL seviyesinde gerçekleşirken, 4 günlük yükseliş serisi sonlanmış oldu. Yeni güne başlarken endekste 10.070 bölgesi direnç olarak takip edilirken, 9.950 bölgesi ilk destek olarak izlenebilir. Bu bölgenin kırılması durumunda ise 9.840 bölgesi sıradaki destek için takip edilebilir.



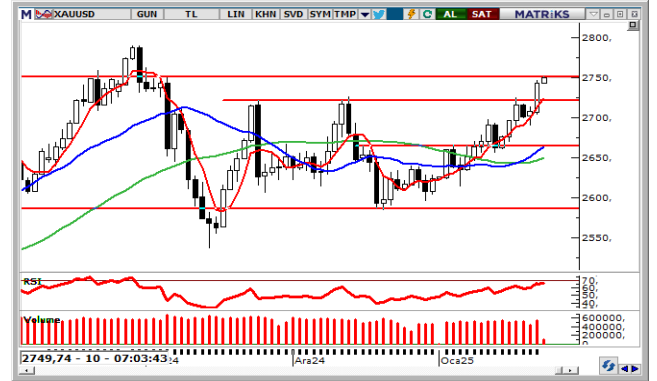
VIOP 30 Endeks Kontratı Teknik Görünümü

Borsa İstanbul 30 Endeks Şubat Kontratı Salı gününü yüzde -0,29 değişim ile 11497 seviyesinden tamamladı. Gün içerisinde endeks en düşük 11450 seviyesini görürken en yüksek 11594 seviyesine ulaştı. Borsa İstanbul 30 Endeks Şubat Kontratı 'nda bugün 11577 öncelikli direnç noktası olurken bu seviyenin aşılması ve yukarı yönlü hareketliliğin devam etmesi durumunda 11658 ve 11721 seviyeleri direnç noktası olarak takip edilebilir. Olası aşağı yönlü hareketlerde ise 11433 öncelikli destek olurken 11370 ve 11289 seviyeleri sonraki destek noktaları olarak izlenebilir.



Ons Altın Teknik Görünümü

Ons Altın Çarşamba günü sabah saatlerinde yüzde 0,26 değişim ile 2749,71 seviyesinden işlem görmektedir. Gün içerisinde endeks en düşük 2742,04 seviyesini görürken en yüksek 2751,09 seviyesine ulaştı. Ons Altın 'nda bugün 2753,19 öncelikli direnç noktası olurken bu seviyenin aşılması ve yukarı yönlü hareketliliğin devam etmesi durumunda 2756,66 ve 2762,24 seviyeleri direnç noktası olarak takip edilebilir. Olası aşağı yönlü hareketlerde ise 2744,13 öncelikli destek olurken 2738,56 ve 2735,08 seviyeleri sonraki destek noktaları olarak izlenebilir.



EURUSD Teknik Görünümü

EURUSD Paritesi Çarşamba günü sabah saatlerinde yüzde -0,08 değişim ile 1,0411 seviyesinden işlem görmektedir. Gün içerisinde endeks en düşük 1,0393 seviyesini görürken en yüksek 1,0437 seviyesine ulaştı. EURUSD Paritesi 'nda bugün 1,0434 öncelikli direnç noktası olurken bu seviyenin aşılması ve yukarı yönlü hareketliliğin devam etmesi durumunda 1,0457 ve 1,0478 seviyeleri direnç noktası olarak takip edilebilir. Olası aşağı yönlü hareketlerde ise 1,039 öncelikli destek olurken 1,0369 ve 1,0346 seviyeleri sonraki destek noktaları olarak izlenebilir.



Ahlatcı Yatırım araştırma departmanı tarafından hazırlanmıştır.

Bizi seçtiğiniz için teşekkürler.

Hazırlayan;

Ahmet Deniz YAĞBASAN Araştırma Uzmanı
Mehmet ÖZDEMİR Araştırma Uzman Yardımcısı

İRTİBAT BÜROLARIMIZ

Ankara İrtibat Bürosu

Söğütözü Caddesi No:2 Koç Kuleleri B Blok No:16 Söğütözü Çankaya/
ANKARA

Denizli İrtibat Bürosu

Gazi Mustafa Kemal Bulvarı Bina No: 53 Kat:4 Bağımsız Bölüm
Pamukkale/DENİZLİ

Isparta İrtibat Bürosu

Çelebiler Mahallesi, Cadde 112, No:7, İç Kapı No: 11, 32000 Merkez/
İSPARTA

İstanbul Bağdat Caddesi İrtibat Bürosu

Feneryolu Mahallesi Gazi Muhtar Paşa Sk. No:59 Feneryolu Sitesi
D:204 K:2 Kadıköy/İstanbul

İstanbul Göktürk İrtibat Bürosu

Göktürk Merkez Mah. İstanbul Cad. Telekom Sk. No:2 İç Kapı No: 36
34077 Eyüpsultan/İSTANBUL

İzmir İrtibat Bürosu

Mansuroğlu Mah. 1593/1 Sok. Lider Centrio C Blok No:6 K2:D17
Bayraklı/İZMİR

Gaziantep İrtibat Bürosu

Batıkent Mah. Kürşat Tüzmen Bulvarı 9075 Sok. Trio Terrace Kat : 1 B
Blok NO:31 Şehitkamil/GAZİANTEP

Konya İrtibat Bürosu

Musella Bağları Mah. Kule Cad. Kule Plaza İş Merkezi K:13 N:2/18
Selçuklu/KONYA

GENEL MÜDÜRLÜK

İstanbul Genel Müdürlük Merkez Ofis

Maslak Mahallesi, Taşyoncası Sokak T4a Blok
Kat: -1 NO: 256 Maslak 34485 Sarıyer / İVSTANBUL

ŞUBELERİMİZ

İstanbul Sarıyer Şube

Sarıyer Mahallesi Meserburnu Caddesi No: 25 Sarıyer / İSTANBUL

Çorum Şube

Gülábibey Mahallesi, Eğridere Sokak No:17 Merkez / ÇORUM

Mersis No: 0010056453000026

Sermaye Piyasası Kurulunun "Yatırım Hizmetleri ve Faaliyetleri İle Yan Hizmetlere İlişkin Esaslar" Hakkında Tebliği Uyarınca Yayınlanması Zorunlu Olan

Burada yer alan yatırım, bilgi, yorum ve tavsiyeler yatırım danışmanlığı kapsamında değildir. Yatırım danışmanlığı hizmeti, yetkili kuruluşlar tarafından kişilerin risk ve getiri tercihleri dikkate alınarak kişiye özel sunulmaktadır. Burada yer alan yorum ve tavsiyeler ise genel niteliktedir. Bu tavsiyeler mali durumunuz ile risk ve getiri tercihlerinize uygun olmayabilir. Bu nedenle, sadece burada yer alan bilgilere dayanılarak yatırım kararı verilmesi beklentilerinize uygun sonuçlar doğurmayabilir.