

Yurt Dışı Piyasalara İlişkin Veriler	Kapanış	Fark (%)
Nasdaq 100 Endeksi	21.463,04	1,59
Dow Jones Endeksi	44.850,35	0,31
S&P 500 Endeksi	6.066,07	0,89
Nasdaq 100 Vadeli Kontratı	21.663,75	1,59
Dow Jones Vadeli Kontratı	45.065,00	0,08
S&P 500 Vadeli Kontratı	6.108,25	0,18
Ons Altın	2760,81	-0,12
Ons Gümüş	30,38	0,08
Gram Altın	3174,97	-0,02
Gram Gümüş	34,93431	0,17
USDTRY Paritesi	35,7699	0,10
EURTRY Paritesi	37,3458	0,11
EURUSD Paritesi	1,0441	0,09
GBPUSD Paritesi	1,2456	0,12
USDJPY Paritesi	155,14	-0,24

Yurt İçi Piyasalara İlişkin Veriler	Kapanış	Fark (%)
Bist 100 Endeksi	10.121,77	1,24
Bist 30 Endeksi	11.244,53	1,57
Bist 100-30 Endeksi	17.449,41	0,32
Bist Tüm-100 Endeksi	35.958,72	-0,40
Bist 100 Endeksi Fiyat/Kazanç Oranı	7,89	0,74
Bist 100 Endeksi Piyasa/Defter D. Oranı	1,39	0,75
Borsa İstanbul Yabancı Takas Oranı	37,11	0,11
Borsa İstanbul 100 Endeksi Risk Skoru	69,00	0,00
Borsa İstanbul Sınai Endeksi Risk Skoru	38,00	0,00
Borsa İstanbul Bankacılık Endeksi Risk Skoru	39,00	0,00

Türkiye CDS ve Kredi Notları	Not / Puan	Görünüm
Türkiye 5 Yıllık Kredi Risk Primi - CDS	260,00	--
S&P Global Türkiye Not Görünümü	BB-	Durağan
Fitch Türkiye Not Görünümü	BB-	Durağan
Moddy's Türkiye Not Görünümü	B1	Pozitif

Saat	Makro Ekonomik Gelişmeler	Beklenti	Önceki
22:00	ABD FED Faiz Oranı Kararı	4,50%	4,50%
22:30	FOMC Basın Toplantısı	-	-

### Sabah Notları

- ✓ Bu sabah CDS 260,00 bandında seyrediyor. Borsa İstanbul'da yatay pozitif açılış beklentimizle beraber 9.910 bandını destek, 10.160 seviyesini direnç noktası olarak takip ediyoruz.
- ✓ Günün teknik önerileri; KRDM(\*), TRGYO, YKBNK. (Detaylar sf:4)
- ✓ Salı günü kapanışlarına göre, Ahlatcı Yatırım 12 Aylık Model Portföyümüz günlük bazda %2,18 seviyesinde değer kazanırken, BIST 100 endeksi ise %1,24 seviyesinde pozitif bir performans sergilemiştir.
- ✓ Haftanın ikinci işlem gününde Ahlatcı Yatırım Günlük Teknik Önerileri %1,37 seviyesinde değer kazanırken, BIST 100 Endeksi %0,90 seviyesinde pozitif bir performans sergilemiştir.

### Ekonomi, Sektör ve Hisse Senetlerine Dair Gelişmeler

- ✓ Ahlatcı Yatırım 2024 4. Çeyrek Kâr Beklentileri
- ✓ EKGYO - Analist Toplantısı Özet Notlar
- ✓ INDES - Genel Müdür Banu Sürek'in Açıklamaları
- ✓ DSTKF – Destek Finans Faktoring Halka Arzı Hk.

### DeepSeek Fırtınasının Ardından Gözler FED Ve Powell'da

Piyasaları sarsan Çin'li yapay zeka DeepSeek'in maliyetlerinin yeniden tartışma konusu olması ile Wall Street Nasdaq öncülüğünde toparlanma gerçekleştirirken, amiral borsa olan S&P 500 yeniden 6000 üzerinde fiyatlanmaya devam ediyor. Dün ABD'den gelen bilançolarda Boeing son çeyrekte 3.8 milyar dolar zarar ederek hayal kırıklığı yaratırken endüstri devi General Motors beklentilerin üzerinde hisse başına 1.92 dolar karlılık bildirdi. Bugün trilyon Dolar kulübünün üyelerinden Microsoft, Meta ve Tesla'nın bilançoları bekleniyor. Haftanın ortasına geldiğimizde FED bugün faiz kararını açıklayacakken faizlerin %4,50 seviyesinde sabit tutulması bekleniyor. Yeni ABD başkanı Trump'ın faizlerin indirilmesi çağrısı öncesinde ılımlı gelen aralık enflasyon verileriyle FED'den bugün şahin mesajlar beklenmiyor. Para piyasalarında ise haziran ayına kadarki süreçte FED'in faiz indirimi fiyatlanmıyor. Trump'ın tarifelerine ilişkin belirsizlik süreci devam ederken, değerli metallere ons altın öncülüğünde güçlü duruş devam ediyor. Geçtiğimiz hafta 2786 dolar seviyesini test eden altında 2760 dolar üzerindeki fiyatlamalar etkili oluyor.

Haftaya küresel piyasalardaki zayıf seyrin etkisiyle satış baskısıyla başlayan Borsa İstanbul'da dün itibarıyla alıcılı bir seyir hakimdi. Bankalar ve hizmetler endeksi primlerde başı çekerken, coşkulu günde sınai endeksteki -%0,08'lik geri çekilme dikkat çekti. Haftanın ortasına gelindiğinde 10.160 direnç bölgesinin üzerindeki kalıcılık dikkatle takip edilecek. Diğer yandan yurt içinde bilanço sezonu dün Türkiye Sigorta ile başlarken, TURSG son çeyrekte prim üretimini bir önceki yıla göre %70 oranında artırırken piyasa beklentilerine paralel 3.1 milyar TL net kar açıkladı. Bugün Garanti Bankası'nın bilançosu beklenirken, bankanın son çeyrekte 25 milyar TL net kar elde edeceği tahmin ediliyor. Yurt içinde veri takvimi sakinken küresel piyasalar saat 22:00'da açıklanacak FED kararına ve 22:30'daki Powell'ın mesajlarına odaklanacak.

## Ekonomi ve Sektörlere Dair Haber Akışları - Gelişmeler

### ➤ Ahlatcı Yatırım 2024 4. Çeyrek Kâr Beklentileri

Bildiğiniz üzere; 2024 yılının 4. çeyreğine ilişkin finansal sonuçlar 29 Ocak 2025 (bugün) itibarıyla açıklanmaya başlayacaktır. İlgili finansalların son gönderim tarihi 3 Mart 2025 olarak belirlenirken, konsolide banka ve şirketler için son gönderim tarihi 11 Mart 2025 olarak belirlenmiştir.

Ahlatcı Yatırım Araştırma Departmanı olarak coverage kapsamımızda bulunan 17 şirkete yönelik kâr tahminlerini ekteki dosyada rapor halinde sizlerle paylaştık.

Uyarı: Sanayi sektöründe uygulanmakta olan enflasyon muhasebesi, net kâr tahminlerimizin 2024 yılı öncesi finansal dönemine kadar olan süreçle kıyaslandığında standart sapmanın daha yüksek seyretmesine neden olmaktadır. Her ne kadar bu durum hasılat ve FAVÖK rakamlarında kendisini fazla belli etmese de net kâr rakamında bu sapmayı geçtiğimiz dönemlerde olduğu gibi net bir şekilde hissetme olasılığı bulunmaktadır.

Not: Araştırma kapsamımızda yer alan Astor Enerji (ASTOR), Çimsa (CIMS), Mavi Giyim Sanayi ve Ticaret A.Ş. (MAVI) ve Emlak Konut Gayrimenkul Yatırım Ortaklığı A.Ş. (EKGYO) için henüz tahmin paylaşımı yapılmamıştır. Bu şirketlere yönelik beklentiler ilerleyen günlerde paylaşılacaktır.

İlgili rapor için [tıklayınız](#).

## Şirketlere Dair Haber Akışları - Gelişmeler

### ➤ EKGYO - Analist Toplantısı Özet Notlar

Emlak Konut Gayrimenkul Yatırım Ortaklığı tarafından dün analist toplantısı gerçekleştirildi. Toplantıda, 2024 yılında aktif büyüklüğünü 177 milyar TL'ye ulaşıarak sektör liderliğini teyit etti. 2025 yılı için ise 245 milyar TL aktif büyüklüğe ulaşmayı hedefleyen şirkette 75 milyar TL satış geliri ve 12 milyar TL yıllık kâr tahmininde bulundu. Şirket yönetimi tarafından yapılan açıklamada GYO sektörünün potansiyelini koruduğunu ve faiz indirim süreci ile gayrimenkul yatırımlarında tekrar talep tarafında artış yaşanacağını öngördüklerini bildirdi.

*Son dönemlerde üzerinde oldukça durulan Fikirtepe m2 fiyatı olarak 50 bin TL'den alınan arsalar üzerinde 1615 bağımsız bölüm inşa edildi. Şuana kadar bu bağımsız bölümlerin %35'i ortalama 110 bin TL'den satışa sunuldu.*

*Not: Şirketi 06.12.2024 tarihinden itibaren 19,78 TL hedef fiyat ile model portföyümüzde bulunduruyoruz. Mevcut hedef fiyatımıza göre şirket %30,22 getiri potansiyeline işaret etmektedir. İlgili rapor için [tıklayınız](#).*

### ➤ INDES - Genel Müdür Banu Sürek'in Açıklamaları

İndeks Bilgisayar Genel Müdürü Banu Sürek, dün gerçekleştirdiği açıklamalarda 200'ün üzerinde uluslararası teknoloji markasının Türkiye distribütörlüğünü yaptıklarını bildirirken Ülke genelinde 8000'e yakın iş ortağına bu ürünleri tedarik ettiklerini bildirdi. Yılın ilk 9 ayında sektör üzerinde bir büyüme gerçekleştirdiklerini dile getiren Sürek, aynı zamanda tarihlerinin en yüksek cirosunu elde ettiklerini bildirdi. Geleceğe yönelik açıklamalarda bulunan Sürek, 2025'te konsolide cirolarını 2 milyar doların üzerinde taşımayı hedeflediklerini bildirirken gelecek 5 sene içerisinde ise cirolarını 2 katına çıkarmayı hedeflediklerini bildirdi. Yatırımlar açısından ise Gebze'de 45 dönümlük arsa yatırımı yaptıklarını hatırlatan Banu Sürek açıklamalarının devamında arsa üzerinde akıllı lojistik merkezin inşaatına başladığını ve böylelikle mevcut kapasitelerini 4 katına çıkaracaklarını bildirdi.

*Not: Şirket Ahlatcı Yatırım Araştırma Departmanı olarak araştırma kapsamımızda yer almamaktadır. İlgili açıklamalar Pazartesi günü seans içerisinde gerçekleşmiştir.*

### ➤ DSTKF – Destek Finans Faktoring Halka Arzı Hk.

Sermaye Piyasası Kurulu'nun 2025/04 sayılı bültenine istinaden Destek Finans Faktoring A.Ş.'nin (DSTKF) payları 46,98 TL fiyat ile halka arz oluyor. Bugün başlayan halka arz talep toplaması 31 Ocak 2025 tarihine kadar devam edecek. Şirket sermaye artırım yöntemi ile halka arzı gerçekleştirecek. Halka arz büyüklüğü 3.914.999.984 TL olacak. Toplamda 3.811.99.853 TL net gelir elde edilecek. Bu gelirin tamamı faktöring işlemlerinin finansmanında kullanılacak.

## Günlük Model Portföy'de Yer Alan Hisseler

Hisse	Öneri Tarihi	Kapanış	Zarar Kes	1. Hedef	2. Hedef
KRDMD	29.01.2025	27,08	26,66	27,50	28,02
TRGYO	29.01.2025	58,65	57,75	59,50	60,70
YKBNK	29.01.2025	32,84	32,34	33,32	33,98

\*KRDMD katılım endeksine tabidir.

## Haftalık Model Portföy'de Yer Alan Hisseler

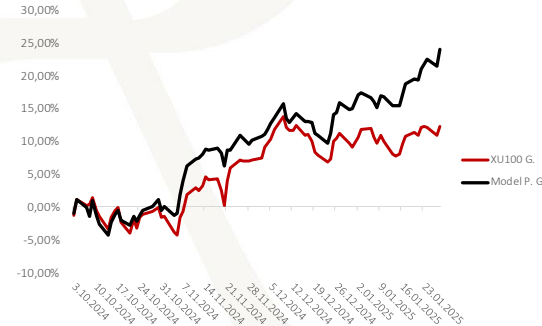
Hisse	Öneri Tarihi	Hisse Kapanış	Zarar - Kes	Hedef Fiyat Aralığı	
AKSA	27.01.2025	11,00	10,60	11,30	11,77
BRYAT	27.01.2025	1890,00	1845,00	1946,00	2009,00
EREGL	27.01.2025	23,30	22,48	23,94	24,82
MGROS	27.01.2025	559,50	540,00	570,00	595,00
SELEC	27.01.2025	73,15	70,95	75,70	77,80

\*AKSA, EREGL ve SELEC katılım endeksine tabidir.

## 12 Aylık Model Portföy'de Yer Alan Hisseler ve Performansı

Hisse	Coverage Tarihi	Kapsam	Öneri	Öneri	Hedef Fiyat	Potansiyel Getiri	Tüm Z. Getiri	Kapanış
ASELS	3.10.2024	Model P.	AL	56,11	90,40	0,84%	59,78%	89,65
BRISA	3.10.2024	Model P.	AL	84,90	120,29	43,37%	-1,18%	83,90
CIMSA	3.10.2024	Model P.	GG	32,12	48,35	-13,66%	74,35%	56,00
EKGYO	6.12.2024	Model P.	AL	13,38	19,78	30,22%	13,53%	15,19
ISCTR	6.12.2024	Model P.	AL	13,95	19,80	33,87%	6,02%	14,79
MAVI	3.10.2024	Model P.	AL	85,60	124,80	73,57%	-16,00%	71,90
MGROS	3.10.2024	Model P.	AL	431,99	631,50	13,89%	28,36%	554,50
PGSUS	3.10.2024	Model P.	AL	225,10	334,42	43,34%	3,64%	233,30
TCELL	3.10.2024	Model P.	AL	87,18	132,88	22,02%	24,91%	108,90
TOASO	3.10.2024	Model P.	AL	200,30	291,91	35,21%	7,79%	215,90

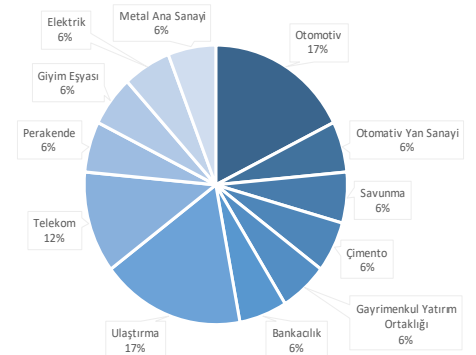
Bist100 ve Model Portföy Performans Görünümü



## Araştırma Kapsamında Yer Alan Hisseler ve Performansı

Hisse	Coverage Tarihi	Kapsam	Öneri	Öneri	Hedef Fiyat	Potansiyel Getiri	Tüm Z. Getiri	Kapanış
ASTOR	31.10.2024	Araştırma K.	AL	79,20	115,64	-8,80%	60,10%	126,80
EREGL	23.10.2024	Araştırma K.	AL	23,10	29,23	25,99%	0,43%	23,20
FROTO	8.11.2024	Araştırma K.	TUT	990,92	1.243,90	35,35%	-7,26%	919,00
TAVHL	24.10.2024	Araştırma K.	AL	226,60	308,90	10,72%	23,12%	279,00
THYAO	15.11.2024	Araştırma K.	AL	286,50	425,96	36,64%	8,81%	311,75
TTKOM	7.11.2024	Araştırma K.	AL	45,46	68,79	34,36%	12,63%	51,20
TTRAK	30.10.2024	Araştırma K.	TUT	692,34	941,89	38,21%	-1,57%	681,50

Araştırma Kapsamında Yer Alan Şirketlerin Sektörel Ağırlığı



## Borsa İstanbul 100 Endeksi Teknik Görünümü

Borsa İstanbul 100 Endeksi haftanın ikinci işlem gününde yüzde 1,24 oranında değer kazanarak günü 10121 puan seviyesinde tamamladı. Güne yatay başlangıç yapan endekste açılışın ardından primler hızlanırken gün içerisinde en yüksek 10139 puan seviyesi görüldü. Ana endekste toplam 110 milyar TL işlem hacmi gerçekleşirken seans içerisinde en düşük 9977 puan seviyesi görüldü. Haftanın ortasına geldiğimizde yükseliş temasının hız kazanması adına 10160 puan seviyesi ilk direnç noktası olarak takip edilirken, bu seviyenin aşılması durumunda 10265 puan seviyesi ana direnç olarak takip edilebilir. Olası geri çekilme senaryolarında ise 10065 puan ve 9950 puan seviyesi direnç olarak takip edilebilir.



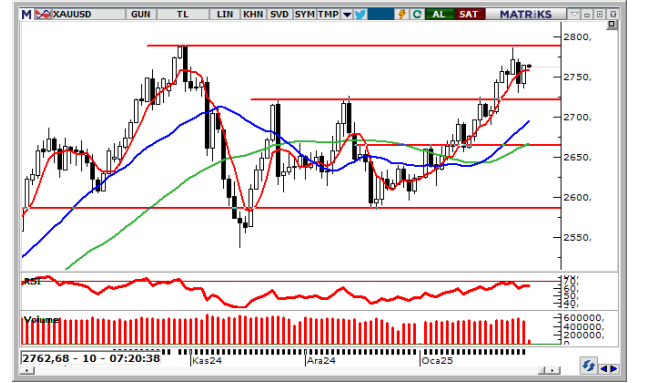
## VIOP 30 Endeks Kontratı Teknik Görünümü

Borsa İstanbul 30 Endeks Şubat Kontratı Salı gününü yüzde 1,65 değişim ile 11613 seviyesinden tamamladı. Gün içerisinde endeks en düşük 11366 seviyesini görürken en yüksek 11626 seviyesine ulaştı. Borsa İstanbul 30 Endeks Şubat Kontratı 'nda bugün 11704 öncelikli direnç noktası olurken bu seviyenin aşılması ve yukarı yönlü hareketliliğin devam etmesi durumunda 11795 ve 11964 seviyeleri direnç noktası olarak takip edilebilir. Olası aşağı yönlü hareketlerde ise 11444 öncelikli destek olurken 11275 ve 11184 seviyeleri sonraki destek noktaları olarak izlenebilir.



## Ons Altın Teknik Görünümü

Ons Altın Çarşamba günü sabah saatlerinde yüzde -0,04 değişim ile 2763 seviyesinden işlem görmektedir. Gün içerisinde endeks en düşük 2761,5 seviyesini görürken en yüksek 2766,25 seviyesine ulaştı. Ons Altın 'nda bugün 2765,66 öncelikli direnç noktası olurken bu seviyenin aşılması ve yukarı yönlü hareketliliğin devam etmesi durumunda 2768,33 ve 2770,41 seviyeleri direnç noktası olarak takip edilebilir. Olası aşağı yönlü hareketlerde ise 2760,91 öncelikli destek olurken 2758,83 ve 2756,16 seviyeleri sonraki destek noktaları olarak izlenebilir.



## EURUSD Teknik Görünümü

EURUSD Paritesi Çarşamba günü sabah saatlerinde yüzde 0,07 değişim ile 1,0439 seviyesinden işlem görmektedir. Gün içerisinde endeks en düşük 1,0426 seviyesini görürken en yüksek 1,0445 seviyesine ulaştı. EURUSD Paritesi 'nda bugün 1,0447 öncelikli direnç noktası olurken bu seviyenin aşılması ve yukarı yönlü hareketliliğin devam etmesi durumunda 1,0455 ve 1,0466 seviyeleri direnç noktası olarak takip edilebilir. Olası aşağı yönlü hareketlerde ise 1,0428 öncelikli destek olurken 1,0417 ve 1,0409 seviyeleri sonraki destek noktaları olarak izlenebilir.



# Ahlatcı Yatırım araştırma departmanı tarafından hazırlanmıştır.

Bizi seçtiğiniz için teşekkürler.

Hazırlayan;

**Ahmet Deniz YAĞBASAN** Araştırma Uzmanı  
**Mehmet ÖZDEMİR** Araştırma Uzman Yardımcısı

## İRTİBAT BÜROLARIMIZ

### Ankara İrtibat Bürosu

Söğütözü Caddesi No:2 Koç Kuleleri B Blok No:16 Söğütözü Çankaya/  
ANKARA

### Denizli İrtibat Bürosu

Gazi Mustafa Kemal Bulvarı Bina No: 53 Kat:4 Bağımsız Bölüm  
Pamukkale/DENİZLİ

### Isparta İrtibat Bürosu

Çelebiler Mahallesi, Cadde 112, No:7, İç Kapı No: 11, 32000 Merkez/  
İSPARTA

### İstanbul Bağdat Caddesi İrtibat Bürosu

Feneryolu Mahallesi Gazi Muhtar Paşa Sk. No:59 Feneryolu Sitesi  
D:204 K:2 Kadıköy/İstanbul

### İstanbul Göktürk İrtibat Bürosu

Göktürk Merkez Mah. İstanbul Cad. Telekom Sk. No:2 İç Kapı No: 36  
34077 Eyüpsultan/İSTANBUL

### İzmir İrtibat Bürosu

Mansuroğlu Mah. 1593/1 Sok. Lider Centrio C Blok No:6 K2:D17  
Bayraklı/İZMİR

### Gaziantep İrtibat Bürosu

Batıkent Mah. Kürşat Tüzmen Bulvarı 9075 Sok. Trio Terrace Kat : 1 B  
Blok NO:31 Şehitkamil/GAZİANTEP

### Konya İrtibat Bürosu

Musella Bağları Mah. Kule Cad. Kule Plaza İş Merkezi K:13 N:2/18  
Selçuklu/KONYA

## GENEL MÜDÜRLÜK

### İstanbul Genel Müdürlük Merkez Ofis

Maslak Mahallesi, Taşyoncası Sokak T4a Blok  
Kat: -1 NO: 256 Maslak 34485 Sarıyer / İVYSTANBUL

## ŞUBELERİMİZ

### İstanbul Sarıyer Şube

Sarıyer Mahallesi Meserburnu Caddesi No: 25 Sarıyer / İSTANBUL

### Çorum Şube

Gülábibey Mahallesi, Eğridere Sokak No:17 Merkez / ÇORUM

Mersis No: 0010056453000026

## Sermaye Piyasası Kurulunun "Yatırım Hizmetleri ve Faaliyetleri İle Yan Hizmetlere İlişkin Esaslar" Hakkında Tebliği Uyarınca Yayınlanması Zorunlu Olan

Burada yer alan yatırım, bilgi, yorum ve tavsiyeler yatırım danışmanlığı kapsamında değildir. Yatırım danışmanlığı hizmeti, yetkili kuruluşlar tarafından kişilerin risk ve getiri tercihleri dikkate alınarak kişiye özel sunulmaktadır. Burada yer alan yorum ve tavsiyeler ise genel niteliktedir. Bu tavsiyeler mali durumunuz ile risk ve getiri tercihlerinize uygun olmayabilir. Bu nedenle, sadece burada yer alan bilgilere dayanılarak yatırım kararı verilmesi beklentilerinize uygun sonuçlar doğurmayabilir.