

Yurt Dışı Piyasalara İlişkin Veriler	Kapanış	Fark (%)
Nasdaq 100 Endeksi	21.411,46	-0,24
Dow Jones Endeksi	44.713,52	-0,31
S&P 500 Endeksi	6.038,59	-0,48
Nasdaq 100 Vadeli Kontratı	21.664,50	-0,24
Dow Jones Vadeli Kontratı	44.985,00	0,21
S&P 500 Vadeli Kontratı	6.091,50	0,40
Ons Altın	2761,15	0,22
Ons Gümüş	30,84	0,26
Gram Altın	3177,24	0,22
Gram Gümüş	35,48589	0,23
USDTRY Paritesi	35,7914	-0,02
EURTRY Paritesi	37,2918	-0,01
EURUSD Paritesi	1,0419	0,08
GBPUSD Paritesi	1,2442	0,02
USDJPY Paritesi	154,66	-0,45

Yurt İçi Piyasalara İlişkin Veriler	Kapanış	Fark (%)
Bist 100 Endeksi	10.076,99	-0,44
Bist 30 Endeksi	11.216,52	-0,25
Bist 100-30 Endeksi	17.278,31	-0,98
Bist Tüm-100 Endeksi	35.465,57	-1,37
Bist 100 Endeksi Fiyat/Kazanç Oranı	7,83	-0,81
Bist 100 Endeksi Piyasa/Defter D. Oranı	1,38	-0,70
Borsa İstanbul Yabancı Takas Oranı	37,09	-0,05
Borsa İstanbul 100 Endeksi Risk Skoru	68,00	-1,45
Borsa İstanbul Sınai Endeksi Risk Skoru	38,00	0,00
Borsa İstanbul Bankacılık Endeksi Risk Skoru	39,00	0,00

Türkiye CDS ve Kredi Notları	Not / Puan	Görünüm
Türkiye 5 Yıllık Kredi Risk Primi - CDS	260,40	--
S&P Global Türkiye Not Görünümü	BB-	Durağan
Fitch Türkiye Not Görünümü	BB-	Durağan
Moddy's Türkiye Not Görünümü	B1	Pozitif

Saat	Makro Ekonomik Gelişmeler	Beklenti	Önceki
10:00	Türkiye Ekonomik Güven Endeksi	-	98,80
12:00	Almanya 4.Çeyrek GSYH	-0,10%	0,10%
16:15	ECB Faiz Oranı Kararı	3,00%	2,75%
16:30	ABD 4.Çeyrek GSYH	2,70%	3,10%
16:30	ABD İşsizlik Maaşı Başvuruları	224B	223B

### Sabah Notları

- ✓ Bu sabah CDS 260,40 bandında seyrediyor. Borsa İstanbul'da yatay pozitif açılış beklentimizle beraber 9.950 bandını destek, 10.150 seviyesini direnç noktası olarak takip ediyoruz.
- ✓ Günün teknik önerileri; CIMSA, EKGYO, ENKAI, SUWEN(\*). (Detaylar sf:3)
- ✓ Çarşamba günü kapanışlarına göre, Ahlatcı Yatırım 12 Aylık Model Portföyü günlük bazda %0,78 seviyesinde değer kaybederken, BIST 100 endeksi %0,44 seviyesinde negatif bir performans sergilemiştir.
- ✓ Haftanın üçüncü işlem gününde Ahlatcı Yatırım Günlük Teknik Önerileri günlük bazda yatay bir performans sergilerken, BIST 100 Endeksi %0,39 seviyesinde negatif bir performans sergilemiştir

### Ekonomi, Sektör ve Hisse Senetlerine Dair Gelişmeler

- ✓ PGSUS - Pegasus Hava Yolları CEO'su Öztürk'ün Açıklaması
- ✓ ASELS - 12 Aylık Hedef Fiyatına Ulaştı
- ✓ GARAN - 2024 4. Çeyrek Finansal Sonuç ve Beklentiler

### Şahin Metin Güvercin Powell...

FED dünkü toplantısında faizleri beklentiler doğrultusunda %4,25-%4,50 aralığında sabit bıraktı. Toplantının ardından açıklanan metinde "enflasyonun hedefe doğru ilerlediği" ibaresi kaldırılırken, riskli varlıklarda satış baskısı gözlemlendi. Toplantının ardından açıklamalarda bulunan FED başkanı Jerome Powell ise enflasyonda %2 hedefine yaklaştıklarını vurgularken, metnin yönlendirme amacı taşımadığını vurguladı. Trump hakkında gelen sorulara cevap vermekten kaçınan başkan, mesafeli ve tarafsız duruşu konusunda taviz vermedi. Para piyasaları haziran ayında %47 ihtimalle FED'den faiz indirimi fiyatlıyor. Küresel fiyatlamalarda kısa süren türbülansın ardından yeniden dengelenme görülürken sabah saatlerinde ABD vadelileri pozitif bir açılışa hazırlanıyor. Küresel haber akışının yoğun olduğu yeni günde FED'in ardından ECB faiz kararını açıklarken, Avrupa cephesinde faiz indirimine gidilmesine kesin gözüyle bakılıyor. ABD'den öncü büyüme rakamları küresel piyasalarda dikkatle takip edilecekken, yurt içinde ekonomik güven endeksi ve Para Politikası Kurulu'nun toplantı özeti gündemde olacak.

Borsa İstanbul cephesinde ise dar bantta fiyatlama etkisi sürerken 10150 seviyesine yaklaştıkça satış baskısı etkisini hissettiriyor. Geçtiğimiz gün gıda perakende şirketleri endekste ön plana çıkarken sanayi şirketleri %1'in üzerinde değer kaybı ile dikkat çekti. Bilanço döneminde sektörel ayrışmalar ön planda olabilir. Dün açıklanan Garanti Bankası bilançosunun ardından bugün Akbank bilançosu yakından takip edilecek. Yeni yılın ilk ayını tamamlayacağımız yarın ise Yapı Kredi ve Arçelik finansal tabloları bekleniyor.

## Şirketlere Dair Haber Akışları - Gelişmeler

### ➤ PGSUS - Pegasus Hava Yolları CEO'su Öztürk'ün Açıklaması

Pegasus Hava Yolları CEO'su Güliz Öztürk 2024'te misafir sayısı bakımından %17 büyüme gösterdiklerini bildirirken 118 uçağa ve Dünya'nın en genç filosuna sahip olduklarını açıkladı. Açıklamalarının devamında, 2025'te 9 adet uçak ve 2029 sonunda toplamda 52 Airbus'ın filoya dahil edileceğinin altını çizdi. Pegasus'un büyümeye devam edeceğini vurgulayan Öztürk, bu paralelde Boeing'e 100'ü kesin ve 100'ü opsiyonlu olmak üzere toplamda 200 uçak siparişi verildiğini ve teslimatların 2028'de başlayıp 2039'a kadar süreceğini bildirdi.

*Not: Şirketi 06.12.2024 tarihinden itibaren 334,42 TL hedef fiyat ile model portföyümüzde bulunduruyoruz. Mevcut hedef fiyatımıza göre şirket %43,34 getiri potansiyeline işaret etmektedir. İlgili rapor için [tıklayınız](#).*

### ➤ ASELS - 12 Aylık Hedef Fiyatına Ulaştı

03.10.2024 tarihinde 12 aylık model portföyümüze eklemiş olduğumuz Aselsan Elektronik Sanayi ve Ticaret A.Ş. (ASELS) hedef fiyatına ulaşmıştır. Bu süre zarfında %61,12 getiri sağlayan ASELS, %12,2 değer kazanan endekse karşı 4 aydan kısa bir sürede %48,12 seviyesinde relatif getiri sağlamıştır.

Aselsan Elektronik Sanayi ve Ticaret A.Ş.'yi (ASELS) model portföyümüzde tutmaya devam ederken 2024 4. Çeyrek finansal sonuçları ve şirket tarafından 2025 yılına ilişkin belirlenen guidance verilerine kadar öneri durumunu "AL" dan "Gözden Geçiriliyor" a güncelliyoruz.

### ➤ GARAN - 2024 4. Çeyrek Finansal Sonuç ve Beklentiler

Türkiye Garanti Bankası 2024 4. Çeyrek finansal sonuçlarını 29.01.2025 tarihi itibarıyla açıkladı. Faiz gelirleri 23Q4 dönemine göre yüzde 83 seviyesinde bir artış gerçekleşirken 162,1 milyar TL olurken faiz gideri kalemi %102 büyüme göstererek 125,6 milyar TL gerçekleşti. Net faiz geliri bu paralelde yılın 4. çeyreğinde 36,5 milyar TL olurken bu rakam 23Q4'e göre yüzde 39 büyümeyi beraberinde getirdi. Komisyon gelirlerinin de dahil edilmesi ile bu veri 29,1 milyar TL'ye ulaşırken 23Q4'e göre %72 büyüme sağlandı.

*Şirket 24Q4'te faaliyetlerinden elde etmiş olduğu net kâr 35,2 milyar TL olurken bu veri 23Q4'e göre yüzde 10'luk büyümeyi beraberinde getirdi. Şirket 24Q4'te 25,2 milyar TL'lik net kâr rakamına ulaşarak 23Q4'e göre yüzde 14 seviyesinde bir kâr gerilemesi yaşadı.*

*Şirket açıklamış olduğu 2025 beklentilerine göre ortalama özkaynak karlılığının %30-32 seviyesinde gerçekleşmesi öngörülüyor. Ayrıca TL kredi büyümesinin ortalama enflasyonun üzerinde gerçekleşme göstereceğini beklenirken YP kredi büyümesinin %10-12 bandında, net kredi risk maliyetinin %2-2,5 seviyesinde, net faiz marjının ise %3'lük artışla büyüme göstermesini tahmin ediliyor. Net ücret ve komisyon büyümesini ise ortalama enflasyon üzerinde bir seyir göstereceği bekleniyor.*

*Yorum: Şirket 24Q4'te açıklamış olduğu net kâr rakamı konsensüs beklenti olan 24,6 milyar TL'ye sınırlı paralel bir gerçekleşme gösterdi.*

*Not: Şirket Ahlatcı Yatırım Araştırma Departmanı olarak araştırma kapsamımızda yer almamaktadır. İlgili finansallar Pazartesi günü seans kapanışı itibarıyla geldiğinden ötürü yeni işlem gününde fiyatlamaya davranışlarına dikkat edilmelidir.*

## Günlük Model Portföy'de Yer Alan Hisseler

Hisse	Öneri Tarihi	Kapanış	Zarar Kes	1. Hedef	2. Hedef
CIMSA	30.01.2025	53,70	52,90	54,50	55,55
EKGYO	30.01.2025	15,02	14,79	15,25	15,55
ENKAI	30.01.2025	48,28	47,56	49,00	49,96
SUWEN	30.01.2025	22,54	22,20	22,88	23,32

\*SUWEN katılım endeksine tabidir.

## Haftalık Model Portföy'de Yer Alan Hisseler

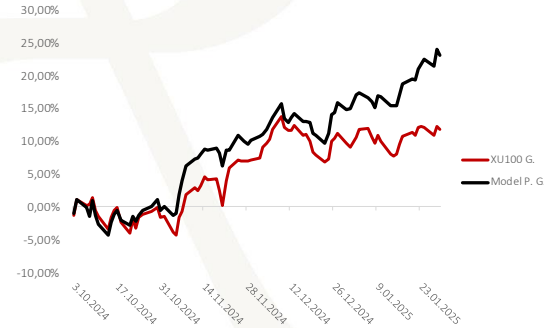
Hisse	Öneri Tarihi	Hisse Kapanış	Zarar - Kes	Hedef Fiyat Aralığı	
AKSA	27.01.2025	11,00	10,60	11,30	11,77
BRYAT	27.01.2025	1890,00	1845,00	1946,00	2009,00
EREGL	27.01.2025	23,30	22,48	23,94	24,82
MGROS	27.01.2025	559,50	540,00	570,00	595,00
SELEC	27.01.2025	73,15	70,95	75,70	77,80

\*AKSA, EREGL ve SELEC katılım endeksine tabidir.

## 12 Aylık Model Portföy'de Yer Alan Hisseler ve Performansı

Hisse	Coverage Tarihi	Kapsam	Öneri	Öneri	Hedef Fiyat	Potansiyel Getiri	Tüm Z. Getiri	Kapanış
ASELS	3.10.2024	Model P.	GG	56,11	90,40	2,49%	57,19%	88,20
BRISA	3.10.2024	Model P.	AL	84,90	120,29	43,63%	-1,35%	83,75
CIMSA	3.10.2024	Model P.	GG	32,12	48,35	-9,96%	67,19%	53,70
EKGYO	6.12.2024	Model P.	AL	13,38	19,78	31,69%	12,26%	15,02
ISCTR	6.12.2024	Model P.	AL	13,95	19,80	35,06%	5,09%	14,66
MAVI	3.10.2024	Model P.	AL	85,60	124,80	76,90%	-17,58%	70,55
MGROS	3.10.2024	Model P.	AL	431,99	631,50	8,88%	34,26%	580,00
PGSUS	3.10.2024	Model P.	AL	225,10	334,42	43,34%	3,64%	233,30
TCELL	3.10.2024	Model P.	AL	87,18	132,88	23,04%	23,88%	108,00
TOASO	3.10.2024	Model P.	AL	200,30	291,91	35,96%	7,19%	214,70

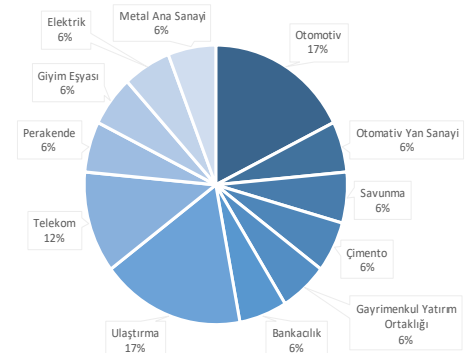
Bist100 ve Model Portföy Performans Görünümü



## Araştırma Kapsamında Yer Alan Hisseler ve Performansı

Hisse	Coverage Tarihi	Kapsam	Öneri	Öneri	Hedef Fiyat	Potansiyel Getiri	Tüm Z. Getiri	Kapanış
ASTOR	31.10.2024	Araştırma K.	AL	79,20	115,64	-7,49%	57,83%	125,00
EREGL	23.10.2024	Araştırma K.	AL	23,10	29,23	27,53%	-0,78%	22,92
FROTO	8.11.2024	Araştırma K.	TUT	990,92	1.243,90	34,99%	-7,01%	921,50
TAVHL	24.10.2024	Araştırma K.	AL	226,60	308,90	9,83%	24,12%	281,25
THYAO	15.11.2024	Araştırma K.	AL	286,50	425,96	36,09%	9,25%	313,00
TTKOM	7.11.2024	Araştırma K.	AL	45,46	68,79	35,41%	11,75%	50,80
TTRAK	30.10.2024	Araştırma K.	TUT	692,34	941,89	38,51%	-1,78%	680,00

Araştırma Kapsamında Yer Alan Şirketlerin Sektörel Ağırlığı



## Borsa İstanbul 100 Endeksi Teknik Görünümü

Borsa İstanbul 100 Endeksi haftanın ortasına geldiğimizde günü yüzde -0,44 puan geri çekilme ile 10076 seviyesinde tamamladı. Güne yatay başlangıç yapan endekste yatay seyir gün boyu hakim olurken, kapanışa 1 saat kala gelen satışlarla 10100 puan seviyesinin altında kapanış gerçekleşmiş oldu. Gün içerisinde gördüğü en düşük seviyeden kapanış gerçekleştiren endekste 102 milyar TL işlem hacmi gerçekleşti. Haftanın dördüncü işlem gününe başlarken olası geri çekilme senaryoları halinde 10045 seviyesi ara destek olarak takip edilirken, bu seviyenin kırılması halinde 9950 seviyesi ana direnç olarak takip edilebilir. Yukarı yönlü ivmenin devam edebilmesi için ise 10150 seviyesinin üzerinde kalıcılık aranacak.



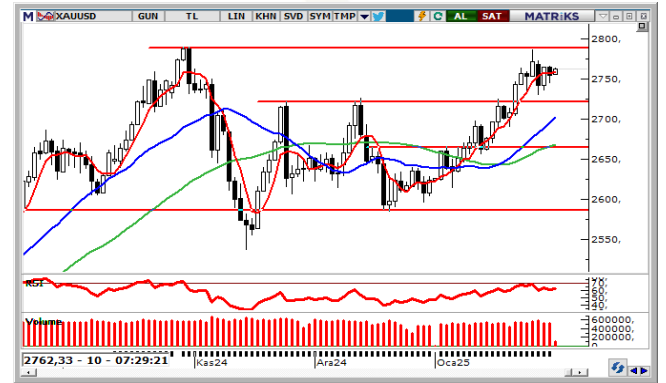
## VIOP 30 Endeks Kontratı Teknik Görünümü

Borsa İstanbul 30 Endeks Şubat Kontratı Çarşamba gününü yüzde -0,28 değişim ile 11574 seviyesinden tamamladı. Gün içerisinde endeks en düşük 11561 seviyesini görürken en yüksek 11695 seviyesine ulaştı. Borsa İstanbul 30 Endeks Şubat Kontratı 'nda bugün 11659 öncelikli direnç noktası olurken bu seviyenin aşılması ve yukarı yönlü hareketliliğin devam etmesi durumunda 11744 ve 11793 seviyeleri direnç noktası olarak takip edilebilir. Olası aşağı yönlü hareketlerde ise 11525 öncelikli destek olurken 11476 ve 11391 seviyeleri sonraki destek noktaları olarak izlenebilir.



## Ons Altın Teknik Görünümü

Ons Altın Perşembe günü sabah saatlerinde yüzde 0,24 değişim ile 2761,61 seviyesinden işlem görmektedir. Gün içerisinde endeks en düşük 2754,11 seviyesini görürken en yüksek 2763,45 seviyesine ulaştı. Ons Altın 'nda bugün 2765,34 öncelikli direnç noktası olurken bu seviyenin aşılması ve yukarı yönlü hareketliliğin devam etmesi durumunda 2769,06 ve 2774,68 seviyeleri direnç noktası olarak takip edilebilir. Olası aşağı yönlü hareketlerde ise 2755,99 öncelikli destek olurken 2750,38 ve 2746,65 seviyeleri sonraki destek noktaları olarak izlenebilir.



## EURUSD Teknik Görünümü

EURUSD Paritesi Perşembe günü sabah saatlerinde yüzde 0,1 değişim ile 1,0421 seviyesinden işlem görmektedir. Gün içerisinde endeks en düşük 1,0409 seviyesini görürken en yüksek 1,0431 seviyesine ulaştı. EURUSD Paritesi 'nda bugün 1,0431 öncelikli direnç noktası olurken bu seviyenin aşılması ve yukarı yönlü hareketliliğin devam etmesi durumunda 1,0442 ve 1,0453 seviyeleri direnç noktası olarak takip edilebilir. Olası aşağı yönlü hareketlerde ise 1,041 öncelikli destek olurken 1,0399 ve 1,0388 seviyeleri sonraki destek noktaları olarak izlenebilir.



# Ahlatcı Yatırım araştırma departmanı tarafından hazırlanmıştır.

Bizi seçtiğiniz için teşekkürler.

Hazırlayan;

**Ahmet Deniz YAĞBASAN** Araştırma Uzmanı  
**Mehmet ÖZDEMİR** Araştırma Uzman Yardımcısı

## İRTİBAT BÜROLARIMIZ

### Ankara İrtibat Bürosu

Söğütözü Caddesi No:2 Koç Kuleleri B Blok No:16 Söğütözü Çankaya/  
ANKARA

### Denizli İrtibat Bürosu

Gazi Mustafa Kemal Bulvarı Bina No: 53 Kat:4 Bağımsız Bölüm  
Pamukkale/DENİZLİ

### Isparta İrtibat Bürosu

Çelebiler Mahallesi, Cadde 112, No:7, İç Kapı No: 11, 32000 Merkez/  
İSPARTA

### İstanbul Bağdat Caddesi İrtibat Bürosu

Feneryolu Mahallesi Gazi Muhtar Paşa Sk. No:59 Feneryolu Sitesi  
D:204 K:2 Kadıköy/İstanbul

### İstanbul Göktürk İrtibat Bürosu

Göktürk Merkez Mah. İstanbul Cad. Telekom Sk. No:2 İç Kapı No: 36  
34077 Eyüpsultan/İSTANBUL

### İzmir İrtibat Bürosu

Mansuroğlu Mah. 1593/1 Sok. Lider Centrio C Blok No:6 K2:D17  
Bayraklı/İZMİR

### Gaziantep İrtibat Bürosu

Batıkent Mah. Kürşat Tüzmen Bulvarı 9075 Sok. Trio Terrace Kat : 1 B  
Blok NO:31 Şehitkamil/GAZİANTEP

### Konya İrtibat Bürosu

Musella Bağları Mah. Kule Cad. Kule Plaza İş Merkezi K:13 N:2/18  
Selçuklu/KONYA

## GENEL MÜDÜRLÜK

### İstanbul Genel Müdürlük Merkez Ofis

Maslak Mahallesi, Taşyoncası Sokak T4a Blok  
Kat: -1 NO: 256 Maslak 34485 Sarıyer / İVSTANBUL

## ŞUBELERİMİZ

### İstanbul Sarıyer Şube

Sarıyer Mahallesi Meserburnu Caddesi No: 25 Sarıyer / İSTANBUL

### Çorum Şube

Gülábibey Mahallesi, Eğridere Sokak No:17 Merkez / ÇORUM

Mersis No: 0010056453000026

## Sermaye Piyasası Kurulunun "Yatırım Hizmetleri ve Faaliyetleri İle Yan Hizmetlere İlişkin Esaslar" Hakkında Tebliği Uyarınca Yayınlanması Zorunlu Olan

Burada yer alan yatırım, bilgi, yorum ve tavsiyeler yatırım danışmanlığı kapsamında değildir. Yatırım danışmanlığı hizmeti, yetkili kuruluşlar tarafından kişilerin risk ve getiri tercihleri dikkate alınarak kişiye özel sunulmaktadır. Burada yer alan yorum ve tavsiyeler ise genel niteliktedir. Bu tavsiyeler mali durumunuz ile risk ve getiri tercihlerinize uygun olmayabilir. Bu nedenle, sadece burada yer alan bilgilere dayanılarak yatırım kararı verilmesi beklentilerinize uygun sonuçlar doğurmayabilir.